

■ GEBERIT

# Scarico doccia inno- vativo.

Moduli d'installazione Geberit  
per docce a filo pavimento

**KNOW  
HOW**  
INSTALLED

# Tecnologia affermata.

Ora disponibile anche per docce.

I moduli d'installazione Geberit Duofix e Combifix hanno già dato prova della loro affidabilità e praticità d'uso per l'installazione di WC, lavabo e bidet. – Adesso, questa provata tecnologia si apre anche al settore docce con scarico a filo pavimento. I nuovi moduli d'installazione per docce permettono di avere lo scarico ad incasso nella parete. Il sifone di scarico è nascosto da un'elegante placca di copertura disponibile in quattro versioni di cui una personalizzabile secondo l'ambientazione del bagno. L'installazione del modulo Geberit, è facile e veloce come vi aspettate da ogni nostro prodotto. Il metodo di sigillatura con i fogli impermeabilizzanti forniti in dotazione permettono di avere una continuità perfetta tra pavimento e parete. Inoltre la possibilità di allacciamento dello scarico in tre posizioni permette una grande flessibilità alla vostra installazione.



# Meno fatica per l'installazione.

Risparmia tempo senza scendere a compromessi.



Il sifone doccia è integrato perfettamente nei moduli d'installazione Geberit Duofix e Combifix. Lo scarico a parete permette inoltre di posare i tubi per un eventuale riscaldamento a pavimento sotto la superficie della doccia: un grande vantaggio in termini di benessere, senza dimenticare i vantaggi dal punto di vista dell'impatto sonoro e dell'isolazione

# Installato facilmente.

Una soluzione sicura e conveniente.

**Offri ai tuoi clienti una soluzione sicura e conveniente con uno scarico della doccia integrato nella parete.**

#### 1 Montaggio del modulo (es. Duofix)

Installa il modulo Duofix doccia nella posizione desiderata. Posiziona l'elemento sifone in modo che la flangia metallica si allinei con il livello superiore previsto del massetto e quindi provvedi ai vari allacciamenti di scarico ed adduzione.

#### 2 Stesura del massetto

L'inclinazione del massetto verso l'apertura del sifone doccia dovrebbe essere dall' 1 al 2%.

#### 3 Impermeabilizzazione

Una volta steso il massetto, si può rimuovere la copertura di protezione, regolare la flangia e apporre il foglio di impermeabilizzazione in dotazione.

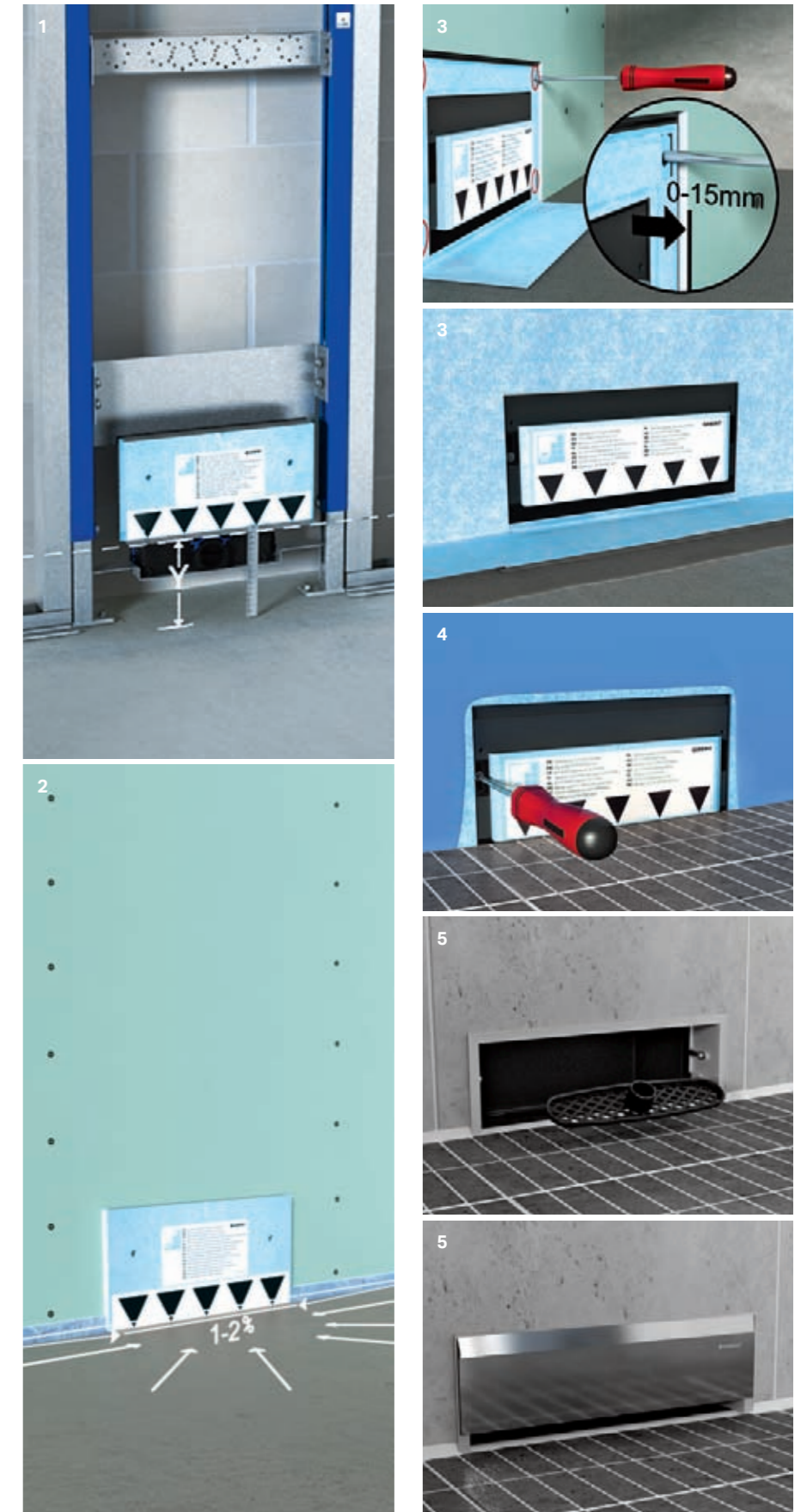
#### 4 Regolazione

Dopo aver posato le piastrelle del pavimento, effettuare le varie regolazioni dell'imbocco del sifone. Quindi procedere con la posa delle piastrelle della parete fino a filo della protezione cantiere interna.

#### 5 Completare l'installazione

Conclusa la posa delle piastrelle e la sigillatura delle fughe si può procedere con la fase finale di montaggio inserendo la griglia e montando la copertura.

Puoi trovare maggiori informazioni sul sito [Geberit Italia, sezione Media-Film/ video-Modulo d'installazione docce](http://www.geberit.it) → [www.geberit.it](http://www.geberit.it)





Modulo Geberit Duofix per docce, altezza 130 cm con scarico a filo pavimento e supporto per rubinetti ad incasso

→ 111.731.00.1



Modulo Geberit Duofix per docce, altezza 50 cm con scarico a filo pavimento

→ 111.743.00.1



Modulo Geberit Combifix per docce, altezza 130 cm con scarico a filo pavimento e supporto per rubinetti ad incasso. Possibilità d'installazione ad angolo

→ 154.222.00.1



Modulo Geberit Combifix per docce, altezza 34 cm con scarico a filo pavimento

→ 154.224.00.1



Coperture per moduli d'installazione docce

→ 154.330.XY.1

- Acciaio inox spazzolato (FW)
- Materia sintetica effetto cromato (21)
- Materia sintetica, bianco (11)
- Personalizzabile (00)

# Vantaggi. Per voi ed i vostri clienti.

## Vantaggi per voi

- Scarico a parete: posizionare lo scarico a parete integrandolo nei moduli d'installazione Geberit Duofix e Combifix vi fa risparmiare tempo e fatica durante l'installazione.
- Assortimento completo per ogni esigenza d'installazione, anche ad angolo.
- Massima flessibilità nell'installazione.

## Vantaggi per i vostri clienti

- Più scelta: le coperture sono disponibili in quattro finiture differenti: acciaio inox spazzolato, cromato lucido, bianco e personalizzabile con materiale di rivestimento a scelta.
- Facile da pulire: nascosto dietro la placca di copertura si trova la griglia, che può essere rimossa facilmente per la pulizia.
- Affidabilità e garanzia: garanzia di qualità Geberit. Prodotto ampiamente testato in diversi anni di ricerca e sviluppo.



Geberit Marketing e Distribuzione SA  
Via Gerre 4  
6928 Manno/Svizzera

T +41 91 611 92 92  
F +41 91 611 93 93

→ [sales.it@geberit.com](mailto:sales.it@geberit.com)  
→ [www.geberit.it](http://www.geberit.it)