

Geberit Informazione

■ GEBERIT

Periodico per i professionisti dell'installazione idrosanitaria / n° 2 - giugno 2009



Raccordi Geberit Mapress

La nuova generazione con
indicatore ottico e tappo
di protezione

Geberit AquaClean: la nuova forma di igiene personale



Geberit AquaClean:
WC e bidet in un unico apparecchio

La gamma Geberit AquaClean si compone di elementi completi e di elementi aggiuntivi in grado di fare fronte ad ogni esigenza personale e di installazione. Tutti i nostri modelli, curati nel design e nei materiali, garantiscono standard molto elevati in termini d'igiene, innovazione, semplicità di utilizzo e manutenzione.

www.geberit.it



**KNOW
HOW
INSTALLED**

■ GEBERIT

Prodotti ideali per la ristrutturazione dei bagni

In un periodo in cui la cantieristica residenziale è piuttosto ferma, ha ripreso un certo vigore il mercato delle ristrutturazioni. Spesso siete quindi confrontati con le esigenze di rinnovare o ampliare i bagni di un appartamento o di una abitazione. Nell'assortimento Geberit sono presenti diversi prodotti che possono agevolarvi in questo lavoro. Spazi di lavoro piuttosto stretti, impianti "vecchi da far morire" per approntarne di nuovi in tempi di consegna brevi e la necessità di utilizzare pochi attrezzi. Il nostro assortimento presenta diversi prodotti che rispondono a queste esigenze: innanzitutto i moduli per sanitari sospesi Geberit Combifix e Duofix, ma anche il nuovo sistema ad innesto per adduzione e riscaldamento PushFit. Presto sarà inoltre disponibile il nuovo sistema di scarico "rinforzato" Silent-PP ad innesto. Non da ultimo vi segnaliamo i nuovi sifoni per vasca PushControl e per doccia Uniflex. La classica cilliegina sulla torta per completare il corredo impiantistico di un nuovo bagno e per fare felice anche il vostro committente.



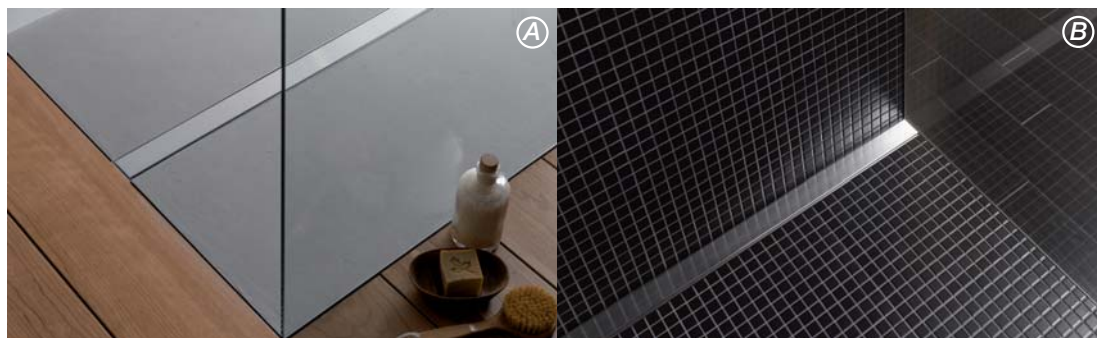
Fabio Sabbadini
 Direttore Marketing
 Geberit Marketing e Distribuzione SA

- 3 Editoriale**
a cura della Direzione
- 4 Flash prodotti**
i nuovi sifoni Geberit
- 6 Il sistema Geberit Mapress:**
 - scheda prodotto
 - assortimento e applicazioni
 - applicazioni industriali
- 11 Utilità**
attrezzature Geberit sempre efficienti grazie alla manutenzione periodica presso il nostro Centro Assistenza
- 12 Prodotti**
collettore Compact
- 14 Repertorio**
pannelli radianti con MeplaTherm per il mobilificio Rumi
- 18 Servizio**
una domanda sui nuovi prodotti?
...rivolgetevi ai vostri specialisti sul Punto Vendita
- 20 Repertorio nel mondo**
la Défence (CNIT), centro fieristico-congressuale a Parigi

Le nuove canalette per doccia a pavimento e i nuovi sifoni per vasca da bagno

Geberit Uniflex

Le canalette per doccia a pavimento Geberit Uniflex garantiscono un abbinamento perfetto con il pavimento. Le coperture sono disponibili in due versioni: una in acciaio inossidabile spazzolato e l'altra con telaio piastrellabile da completare con lo stesso rivestimento del pavimento della doccia o da rifinire con altri materiali, come ad esempio legno o marmo. Durante la posa il telaio delle canalette permette la regolazione in altezza e pendenza, rendendo così l'installazione precisa e veloce. L'ingombro minimo per l'installazione corrisponde a 11 cm.



Innovazione

piedini di supporto fonodisaccoppianti per una perfetta protezione acustica

Prodotto ergonomico

nessun rilievo, copertura a filo pavimento, regolabile in altezza, nell'inclinazione e lateralmente

Funzionalità garantita

due corpi sifone da 60 mm con deflusso di scarico 0.8 l/sec. completamente ispezionabili con chiusura idraulica da 50 mm

Flessibilità

installazione in strato sottile, mediante foglio in PE feltrato (Kerdi) compatibile con MAPELASTIC

Assortimento

12 modelli di varie lunghezze da 70 a 120 cm, da installare al centro doccia (A) o contro la parete (B). Sono disponibili 2 coperture, una in acciaio inox spazzolato e l'altra piastrellabile



La canaletta si compone di:

piastra di copertura, telaio per piastra di copertura, corpo del canale con flangia di collegamento per malta sottile, piedi, sifoni, combinazione di scarico e braga-curva.



Geberit PushControl

Premere invece di girare. Geberit PushControl rappresenta la nuova generazione di sifoni per vasche da bagno che propone un nuovo meccanismo di apertura e chiusura del saltarello. Grazie alla flessibilità del corpo sifone l'allacciamento allo scarico è ancora più semplice, le guarnizioni si adattano perfettamente ad ogni spessore delle vasche da bagno.



Innovazione
comando del saltarello a pulsante

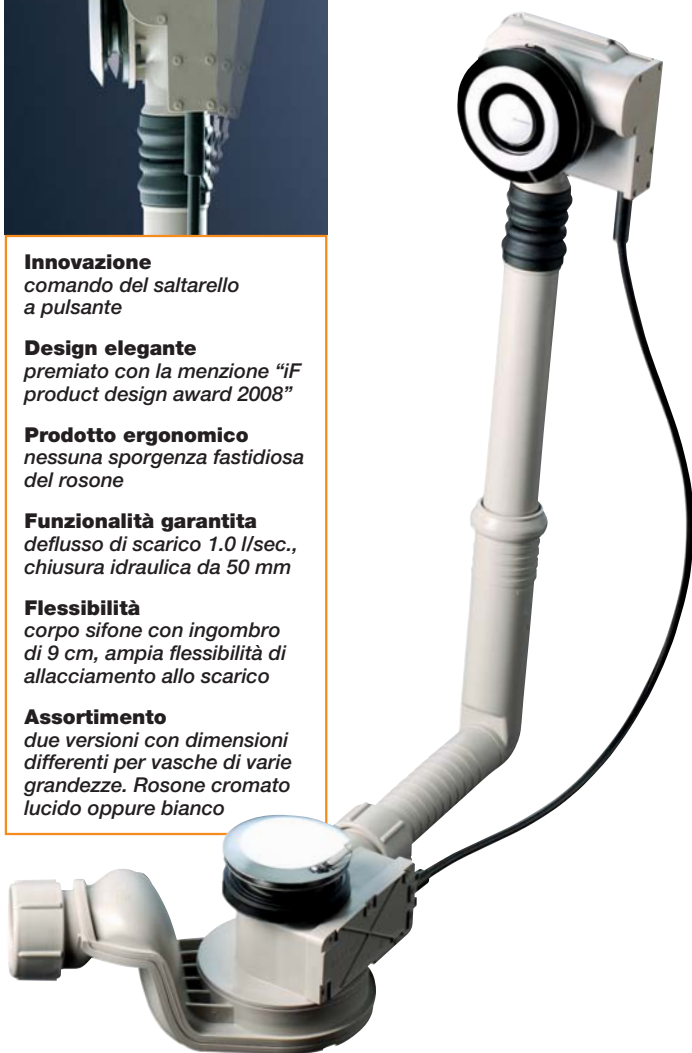
Design elegante
premiato con la menzione "iF product design award 2008"

Prodotto ergonomico
nessuna sporgenza fastidiosa del rosone

Funzionalità garantita
deflusso di scarico 1.0 l/sec., chiusura idraulica da 50 mm

Flessibilità
corpo sifone con ingombro di 9 cm, ampia flessibilità di allacciamento allo scarico

Assortimento
due versioni con dimensioni differenti per vasche di varie grandezze. Rosone cromato lucido oppure bianco



Daniele Pavanello
Consulente Geberit

Il punto di vista di Daniele Pavanello sulla nuova generazione di sifoni Geberit.

« La rivoluzione – ci spiega Pavanello –

Parte dalla tecnica, dalla ricerca in materia di deflusso dell'acqua.

Il nostro laboratorio prototipi ha sperimentato diverse soluzioni fino a mettere a punto dei nuovi modelli completamente innovativi.

Oltre alla tecnica abbiamo rinnovato anche il design, con un occhio di attenzione alle nuove tendenze del mercato. Nuovi sifoni, tecnica rivoluzionaria e design moderno, il tutto però con la consueta qualità Geberit. »

► Per ulteriori informazioni sui nuovi sifoni PushControl e Uniflex o per vedere i filmati di montaggio, cliccate su www.geberit.it

Raccordi Geberit Mapress

La nuova generazione di raccordi con indicatore ottico e tappo di protezione

La tranquillità di svolgere un'installazione sicura oggi è doppiamente garantita. Infatti grazie al nuovo indicatore ottico di "pressatura effettuata" ci si può rendere conto, ancora prima della prova di pressione, se uno dei raccordi non è stato pressato. Inoltre per evitare che qualsiasi impurità possa depositarsi nei raccordi, questi sono stati dotati di un tappo di protezione.



Sicurezza Plus

Con la nuova generazione di raccordi Mapress, le installazioni dei sistemi pressfitting non sono mai state così semplici e sicure. Infatti la doppia sicurezza offerta dall'indicatore ottico e dal tappo di protezione va ad aggiungersi al conosciuto e collaudato O-ring profilato, il quale presenta tre zone precomprese sul profilo che permettono di individuare facilmente eventuali perdite durante la prova di pressione, se il raccordo non è stato pressato.

Tramite l'indicatore ottico è possibile identificare il materiale e il diametro del raccordo



Il tappo protegge la zona di pressatura dalle impurità e garantisce la presenza dell'O-ring nella sua sede toroidale



Il colore del tappo indica il tipo di applicazione

Trasparente:
Standard



Giallo:
Gas



Il colore dell'indicatore ottico indentifica il tipo di materiale

Blu:
Acciaio Inox



Rosso:
Acciaio al Carbonio



Bianco:
Rame



Nero:
CuNiFe



I sistemi Geberit Mapress

I sistemi pressfitting Geberit Mapress sono costituiti dai seguenti componenti: raccordi, tubazioni e attrezzi di pressatura.



Campi di applicazione e assortimento dei sistemi Geberit Mapress

	 Acqua potabile	 Riscaldamento a circuito chiuso	 Impianti solari	 Gasolio
Acciaio Inox (tubi e raccordi 15-108 mm)	✓	✓	✓	✓
Acciaio al Carbonio (tubi e raccordi 12-108 mm)		✓		✓
Rame (solo raccordi 12-54 mm)	✓	✓	✓	✓
CuNiFe (tubi e raccordi 15-108 mm)				✓

1. Tubi Sprinkler

2. Raccordi Acciaio Inox Gas

3. Raccordi Rame Gas

N.B.: per ogni applicazione utilizzare l'O-ring più adeguato








Molte imitazioni, un solo originale

« La tecnica pressfitting nell'impiantistica idraulica è sempre più diffusa. Diffidare dalle imitazioni conviene. Così come conviene affidarsi a chi da oltre 40 anni lavora incessantemente ed esclusivamente per lo sviluppo e la qualità dei sistemi pressfitting. Il processo di produzione, l'assortimento dei raccordi, la gamma dei materiali e la costante e stretta collaborazione con il produttore delle pressatrici e ganasce, rendono i sistemi Geberit Mapress unici. La superiorità tecnologica, ereditata da Mannesmann, è da sempre presente negli stabilimenti di Langenfeld, (D). Ogni processo di produzione è sottoposto a severi controlli di qualità. Sono Infatti i processi produttivi a conferire ai sistemi pressfitting Geberit Mapress quella affidabilità invidiata e imitata da molti ma da nessuno eguagliata. »



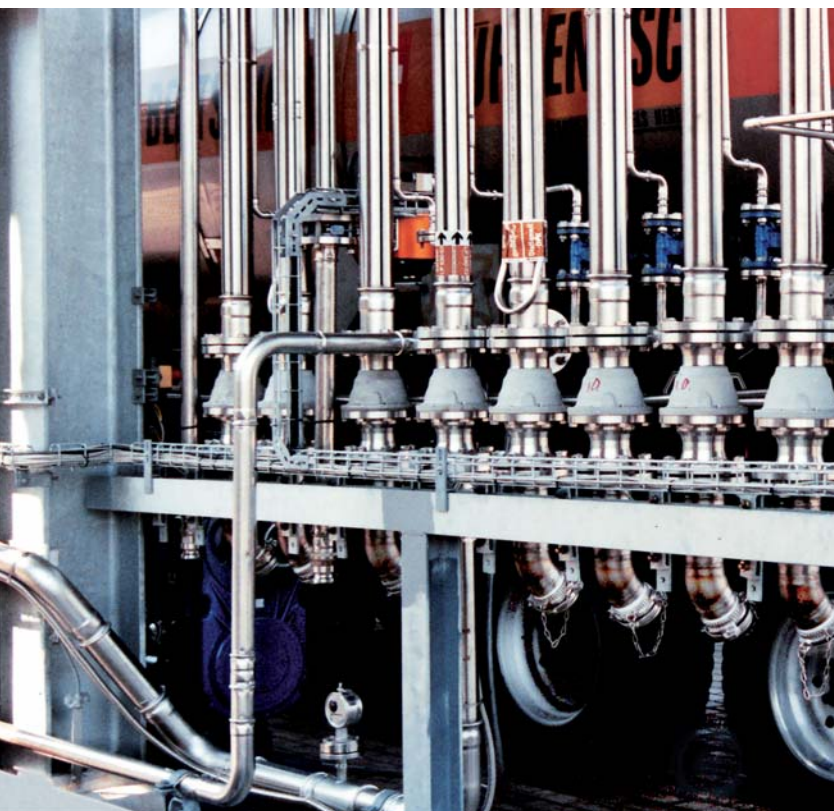
Maurizio Roverato

Responsabile di prodotto Geberit Mapress

 Circuiti aperti	 Antincendio Sprinkler	 Antincendio naspi e idranti	 Aria e gas inerti	 Gas	 Vapore	 Acqua salmastra
✓	✓	✓	✓	✓ ²	✓	
	✓ ¹	✓	✓			
✓		✓	✓	✓ ³		
✓	✓	✓	✓			✓

La nostra competenza nel settore industriale con Geberit Mapress

Le possibilità d'impiego di Geberit Mapress nel campo dell'impiantistica industriale sono molteplici. In particolare per la qualità dei prodotti e le loro caratteristiche di versatilità e di lunga durata, i sistemi Geberit Mapress trovano applicazione nel settore automobilistico, farmaceutico, chimico, alimentare, navale e altri ancora.



Attrezzi Geberit Mapress per diametri fino a 108 mm



Diversi tipi di O-ring a dipendenza del fluido di passaggio



Da oltre 20 anni varie industrie si affidano alla professionalità e ai prodotti Geberit.

L'ampio ventaglio di applicazioni coperte dai sistemi Geberit Mapress soddisfa la maggior parte delle esigenze nell'impiantistica industriale, dal trasporto di svariati tipi di fluido agli impianti idrici, dal riscaldamento alla climatizzazione fino agli impianti antincendio e alla compo-

mentistica per la costruzione delle macchine. Mapress si distingue per rapidità e sicurezza nell'esecuzione e manutenzione degli impianti grazie alla semplicità e alla velocità del montaggio, a confronto delle tecniche tradizionali di saldatura, brasatura o filettatura.

Alle qualità uniche dei sistemi si aggiunge un servizio di assistenza che completa l'offerta, comprendente formazione del personale in loco, consulenza progettuale e assistenza telefonica tramite il nostro

Numero Verde
800-787564

Attrezzature Geberit sempre efficienti

Per ottenere il massimo della sicurezza dalle vostre pressatrici e ganasce Geberit, è indispensabile prevedere la manutenzione periodica delle attrezzature presso il nostro Centro Assistenza



Indicazioni d'uso delle pressatrici

Prima del loro impiego va verificato lo stato di idoneità delle pressatrici. Le attrezzature vanno usate in modo corretto ed esclusivamente per le operazioni di pressatura dei raccordi dei sistemi Geberit. Un piano di manutenzione regolare è da prevedere a garanzia del vostro operato.

Indicazioni d'uso delle ganasce

Le ganasce a morsa sono componenti soggette ad usura. A causa delle frequenti operazioni di pressatura può subentrare un affaticamento del materiale, il quale, in uno stadio avanzato, si può evidenziare con fenditure sul materiale. Le ganasce a morsa usurate o in qualsivoglia modo compromesse possono rompersi in caso di utilizzo improprio (ad es. pressature di un raccordo troppo grande, ganasce inclinate, ecc.) o non conforme.

Intervento di manutenzione

Ogni anno l'attrezzo e le ganasce sono da inviare presso il nostro Centro di Assistenza per far controllare la forza di compressione e lo stato di usura. Inoltre, effettuando annualmente il controllo e la manutenzione, è possibile estendere il periodo di garanzia di fabbrica, da 2 a 3 anni per le pressatrici e da 2 a 5 anni per le ganasce.

Le operazioni di controllo e di manutenzione presso il nostro Centro Assistenza:

- *Diagnosi dello stato di funzionamento*
- *Diagnosi della pressione di spinta delle pressatrici*
- *Bollino indicante la data di scadenza della revisione*
- *Rilascio del certificato di manutenzione effettuata*

Per informazioni:

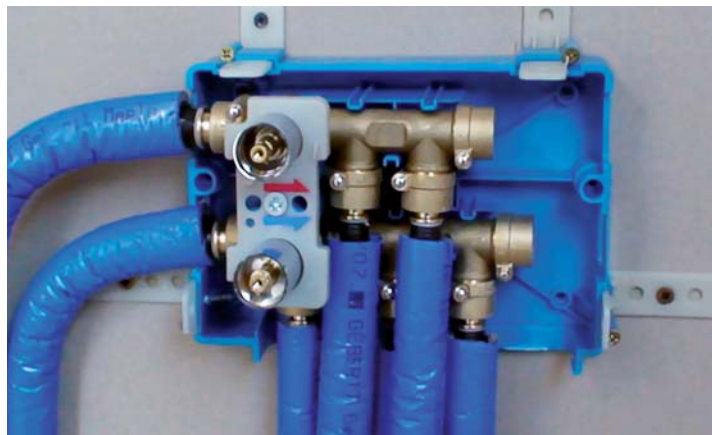
Centro Assistenza Geberit
c/o Geberit Produzione S.p.A.
Viale del Lavoro 4
I-45010 Villadose, Rovigo
Tel +39 0425 90242
Fax +39 0425 405475
email: assistenza.it@geberit.com

Collettore Compact per i sistemi multistrato Geberit Mepla e Geberit PushFit

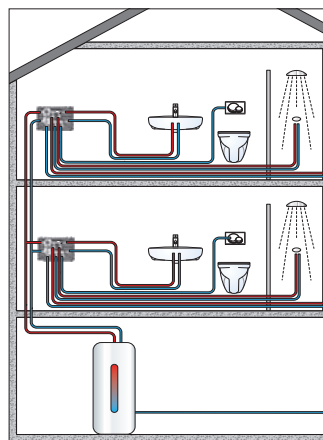
Il collettore Geberit Compact facilita l'installazione per la distribuzione dell'acqua calda e dell'acqua fredda negli impianti idrico-sanitari

*La cassetta del collettore è di dimensioni ridotte:
17.5 x 26.2 cm e una profondità totale di soli 7.5 cm.
Realizzata in materiale sintetico, agevola le
installazioni nella parete da 8 cm.*

Distribuzione a collettore con Geberit Mepla



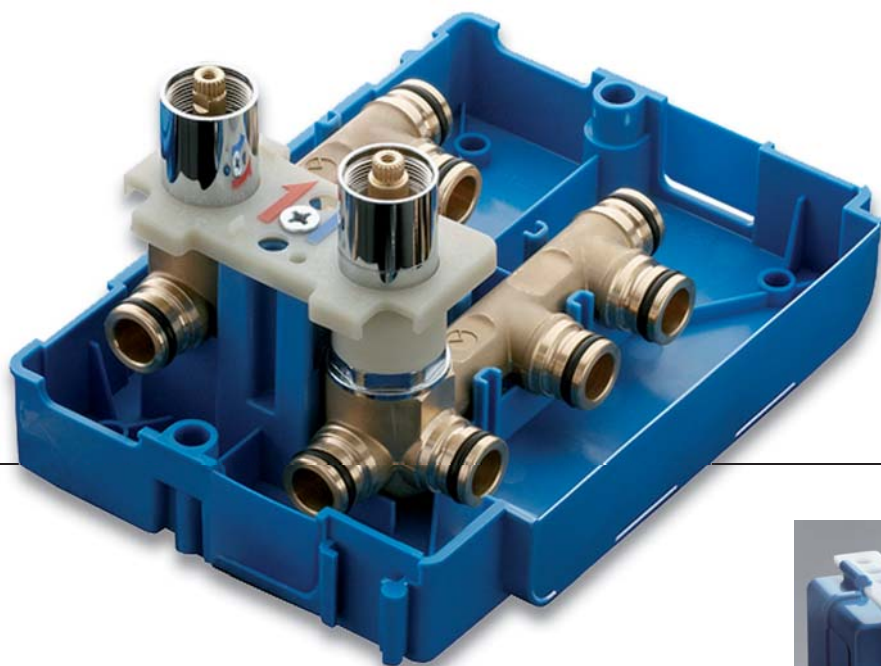
Distribuzione a collettore con Geberit PushFit



Cassetta e collettore sono il fulcro centrale di un impianto di distribuzione a cui fanno capo tutte le derivazioni che alimentano con acqua calda e fredda gli apparecchi sanitari di un bagno e/o di altre utenze come ad esempio la cucina.

I vantaggi della distribuzione a collettore:

- Partenze con tutti i tubi dello stesso diametro
- Minor utilizzo di raccordi
- Ottimizzazione assortimento (un solo tipo di tubo)
- Maggior semplicità di installazione
- Maggior resa dell'impianto che, in ciascun ramo, garantisce il medesimo flusso



Raccorderia per tutte le combinazioni

Il collettore Compact è ideato per l'applicazione da incasso e può essere utilizzato sia per il sistema a pressare Geberit Mepla, sia per il sistema ad innesto Geberit PushFit. Quello che cambia sono ovviamente i raccordi che completano il collettore: raccordi pressfitting in caso di impianto Mepla, raccordi ad innesto per gli impianti PushFit. I collegamenti tra collettore e raccordi Compact avvengono con meccanismo "click" a spina mobile garantendo la flessibilità e la rapidità d'installazione.

I raccordi Geberit Mepla per collettore Compact sono disponibili nei diametri 16, 20 e 26 mm



I raccordi PushFit per collettore Compact sono disponibili nei diametri 16, 20 e 25 mm



Diverse varianti per il bagno finito

L'unica parte visibile sulla parete piastrellata è la placca, di dimensioni ridotte (12x8 cm). La placca permette la sostituzione delle parti interne. In assortimento potete trovare le placche sia con manopola sia con cappuccio in tre varianti di colore: cromato, cromosatinato e bianco.



Pannelli radianti con Geberit MeplaTherm per il mobilificio Rumi

La ditta Rumi propone mobili in Valtellina da oltre 50 anni. Per offrire ai clienti degli spazi all'altezza delle aspettative con delle sale mostra adeguate per le diverse ambientazioni, Rumi ha costruito un nuovo edificio di ben 1650 mq, disposti su due piani. Riscaldare i metri cubi di uno spazio così grande in modo uniforme non è certamente un'impresa facile. Per questo motivo la ditta installatrice incaricata della realizzazione dell'impianto di riscaldamento ha optato per un sistema a pannelli radianti e per la sua realizzazione ha fatto riferimento a Geberit.



Oggetto:
mobilificio Rumi,
Castione Andevenno (SO)

Ditta installatrice:
Angelo Gotti,
Albosaggia (SO)

*Progettazione e supporto
per la posa dell'impianto
a pannelli radianti:
Geberit*



*Il Signor Angelo Gotti durante
la nostra visita sul cantiere
a Castione Andevenno (SO)*

Abbiamo incontrato la ditta installatrice durante la posa dell'impianto.

Geberit: "Come vi siete trovati durante le fasi di lavoro con il sistema MeplaTherm?"

Gotti: "Molto bene, il tubo MeplaTherm essendo un multistrato e posandolo su pannello liscio, presenta diversi vantaggi rispetto ad altri sistemi in PEX che necessitano di pannelli bugnati – spiega Gotti – Soprattutto una volta posato il tubo non devi ricoprirlo immediatamente col massetto, inoltre lo si può calpestare senza problemi, questo significa maggior libertà in cantiere. Inoltre il multistrato, grazie al fatto di avere una barriera naturale all'ossigeno non necessita di manutenzione particolare una volta avviato l'impianto, anche questo è un bel vantaggio!"

Geberit: "È la prima volta che utilizzate il sistema MeplaTherm?"

Gotti: "No, abbiamo già realizzato degli impianti con questo sistema. La nostra ditta lavora abitualmente con Geberit Mepla per gli impianti idrici. Disponiamo dell'attrezzatura completa e ci troviamo molto bene con questo sistema a pressare!"

Geberit: "Come è stato collaborare con l'ufficio progettazione Geberit?"

Gotti: "Un'ottima esperienza! Abbiamo ricevuto gli estratti materiale e le planimetrie con tutti i dettagli per la posa. L'interesse delle serpentine e i metri di tubo da utilizzare sono stati subito chiari, per cui le fasi di lavorazione sono state facilitate. Anche con il consulente di Geberit abbiamo avuto una efficiente collaborazione e ci ha seguito con attenzione e professionalità."

I collettori Geberit sono disponibili da 2 a 12 partenze con relativo armadietto. Il montaggio risulta semplice e non necessita di canapa nei collegamenti filettati





I vantaggi del tubo multistrato Geberit

Caratteristiche uniche

L'utilizzo del tubo multistrato Geberit per la realizzazione di impianti a pannelli radianti unisce in modo superlativo le caratteristiche del materiale sintetico con quelle del metallo che ne compone l'anima centrale.

I vantaggi in sintesi:

- **Impermeabilità all'ossigeno, grazie alla presenza dell'alluminio**
- **Mancanza di aderenza nei confronti dei depositi incrostanti**
- **Facilità di posa**
- **Dilatazioni contenute**
- **Una volta piegato mantiene la forma data**

Il tubo viene posato e fissato sull'isolante per mezzo delle clips



Prima di stendere il massetto è stata testata la tenuta dell'impianto



Fase di posa del massetto





Progettazione e supporto per la posa

Progettazione a cura di Geberit

Per la realizzazione di un impianto a pannelli radianti è necessario in linea di massima fornire i seguenti dati tecnici:

- *Planimetria dell'edificio*
- *Fabbisogno termico*
- *Rivestimento dei pavimenti (ceramica, gres, legno, pietra, ecc.)*
- *Posizione dei distributori a collettore*
- *Temperatura locali sottostanti (locali riscaldati e non).*
- *Eventuali temperature d'esercizio della caldaia.*

Impianto a norma di legge

Una volta conosciuti questi dati è compito dell'ufficio di progettazione Geberit fornire un progetto esecutivo che risponda alle necessità del committente. Il progetto e il relativo estratto materiale sono indispensabili per la realizzazione e come supporto alla posa in opera dell'installatore. Naturalmente il progetto sarà conforme ai requisiti previsti dalla norma UNI EN 1264 parte 1-2-3-4, relativa al dimensionamento dell'impianto e al Decreto Legislativo 19-08-2005 n° 192, relativo al rendimento energetico nell'edilizia.

Servizio a cura di Geberit

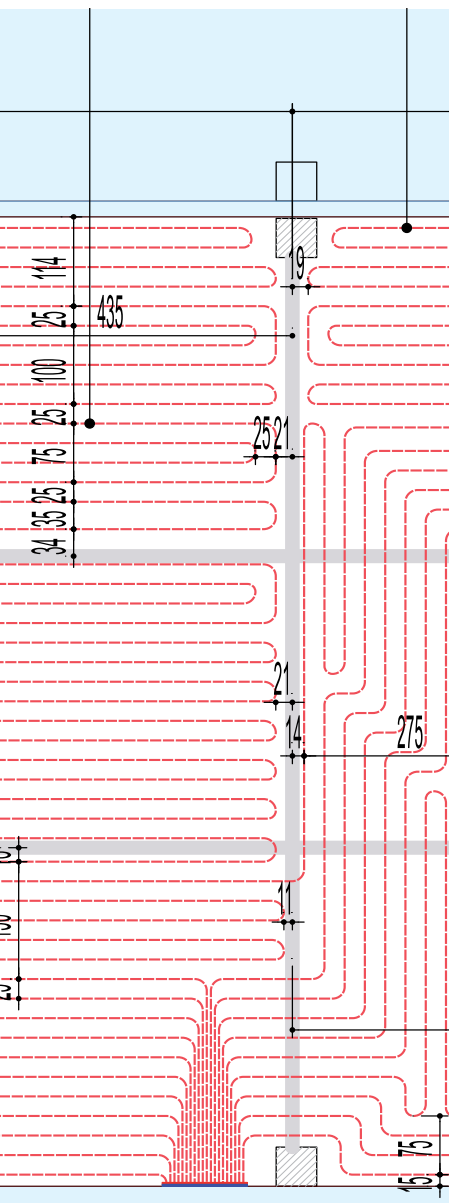
Sia per la reperibilità del materiale, sia per la posa in cantiere, i consulenti Geberit sono disponibili per sviluppare la migliore soluzione in collaborazione con installatori e progettisti. L'ufficio tecnico Geberit è a disposizione della clientela per rispondere tempestivamente alle esigenze di chi ne ha richiesto l'intervento.

Per informazioni:

Ufficio Tecnico e di
progettazione Geberit

Numero Verde
800-787564

email: progetti.it@geberit.com



Distributori a 10 partenze

Dim.: L 109 H 53 P 12 cm

2 rubinetti d'arresto Ø1"

dP 20'459 Pa - portata 1471.4 kg/h

Una domanda sui nuovi prodotti? ...rivolgetevi ai vostri specialisti sul Punto Vendita

L'Uomo Geberit, che quotidianamente trovate al banco del vostro Punto Vendita, ha partecipato alla giornata di presentazione delle novità di prodotto Geberit 2009, questo per poter essere sempre aggiornato su tutta la nostra gamma. Una parte della giornata è stata anche dedicata alla guida di auto storiche sportive. Per l'occasione abbiamo rivolto ai partecipanti alcune domande.



Piccinelli Claus,
Cambielli Grossetto,
Uomo Geberit da 3 anni

Geberit: "Come giudica le giornate di formazione, come quella di oggi?"

P. C.: "La prima cosa che ho pensato su di un corso che si intitola "Niente di Nuovo" è stato, ma cosa ci vengo a fare! Scherzi a parte questi incontri sono molto utili dal punto di vista pratico (per le informazioni fornite) ma anche il rafforzamento del contatto con i consulenti Geberit è molto importante!"



Lotti Giulio,
Beretta Firenze,
Uomo Geberit da 15 anni

Geberit: "Quale tra i nuovi prodotti le è piaciuto maggiormente?"

L. G.: "Le giornate di formazione Geberit sono sempre interessanti; oltre alla parte piacevole organizzata da Geberit anche gli spunti tecnici sui nuovi prodotti sono necessari. Il nuovo sistema di scarico "rinforzato" Silent-PP ad innesto è sicuramente interessante..."



Benetti Federico
Vender Gruppo Centro-
gamma Pontremoli (MS),
Uomo Geberit da 7 anni

Geberit: "Cosa ha apprezzato di più del sistema Geberit PushFit?"

B. F.: "PushFit mi era già stato presentato in Fiera a Padova, lo ritengo un prodotto molto pratico e funzionale per chi vuole cominciare con Geberit. Sono 7 anni che sono Uomo Geberit e responsabile della filiale e quindi essere aggiornato è fondamentale."



Roggiolani Paolo,
Idrotirrena Arezzo,
Uomo Geberit
da 2 anni

Geberit: "Consiglierebbe l'acquisto dei nuovi prodotti ai suoi clienti installatori?"

R. P.: "Sicuramente sì, i nuovi prodotti presentati quest'anno da Geberit sono molto interessanti, rispondono alle esigenze che l'installatore cerca. Ho trovato molto interessante il nuovo Silent-PP."



In **omaggio** per voi il calibratore/sbavatore Geberit PushFit

Calibratore/sbavatore,
diametri 16/20/25 Art. 650.920.00.1



Acquistando almeno
1.000 Euro (IVA esclusa) di tubi
e raccordi Geberit PushFit, riceverai
in omaggio un calibratore/sbavatore
e potrai partecipare
all'estrazione
di uno scooter
Piaggio MP3 250.



Domanda al Consulente Geberit o al tuo Concessionario di fiducia.

Promozione valida dal 1 aprile al 30 settembre 2009
presso i concessionari aderenti all'iniziativa.
Regolamento completo disponibile
su www.geberit.it.

■ GEBERIT

■ GEBERIT

Geberit PushFit

La Défense (CNIT), centro fieristico-congressuale di Parigi

Il CNIT La Défense è un centro multifunzionale dalle caratteristiche superlative. 36 sale conferenze, tre arene e oltre 29.000 metri quadrati di superficie espositiva lo rendono uno dei centri congressi più grandi di Francia. Dotato di impianti audiovisivi, video e di trasmissione televisiva, il CNIT fornisce l'infrastruttura necessaria per ogni tipo di congresso.

Tra le altre proposte del complesso vi sono un grande centro commerciale, negozi, bar e un Hilton hotel. Sistemi Geberit installati: 280 moduli Duofix, e 8000 metri di tubo multistrato Mepla.

