

Geberit Duofix

Moduli d'installazione	24
Moduli per vasi sospesi	24
Moduli per lavabi	32
Moduli per bidet	36
Moduli per orinatoi	38
Moduli per docce con scarico a parete	42
Moduli per docce e vasche da bagno	45
Elementi d'installazione doccia Geberit One.....	46

Moduli d'installazione

Moduli per vasi sospesi

Moduli Geberit Duofix per WC sospeso, con cassetta di risciacquo da incasso Sigma 8 cm (UP720), (dall'anno di produzione 2016)

01.04.2010 –

Valido per tipi:

Sigma 8 cm

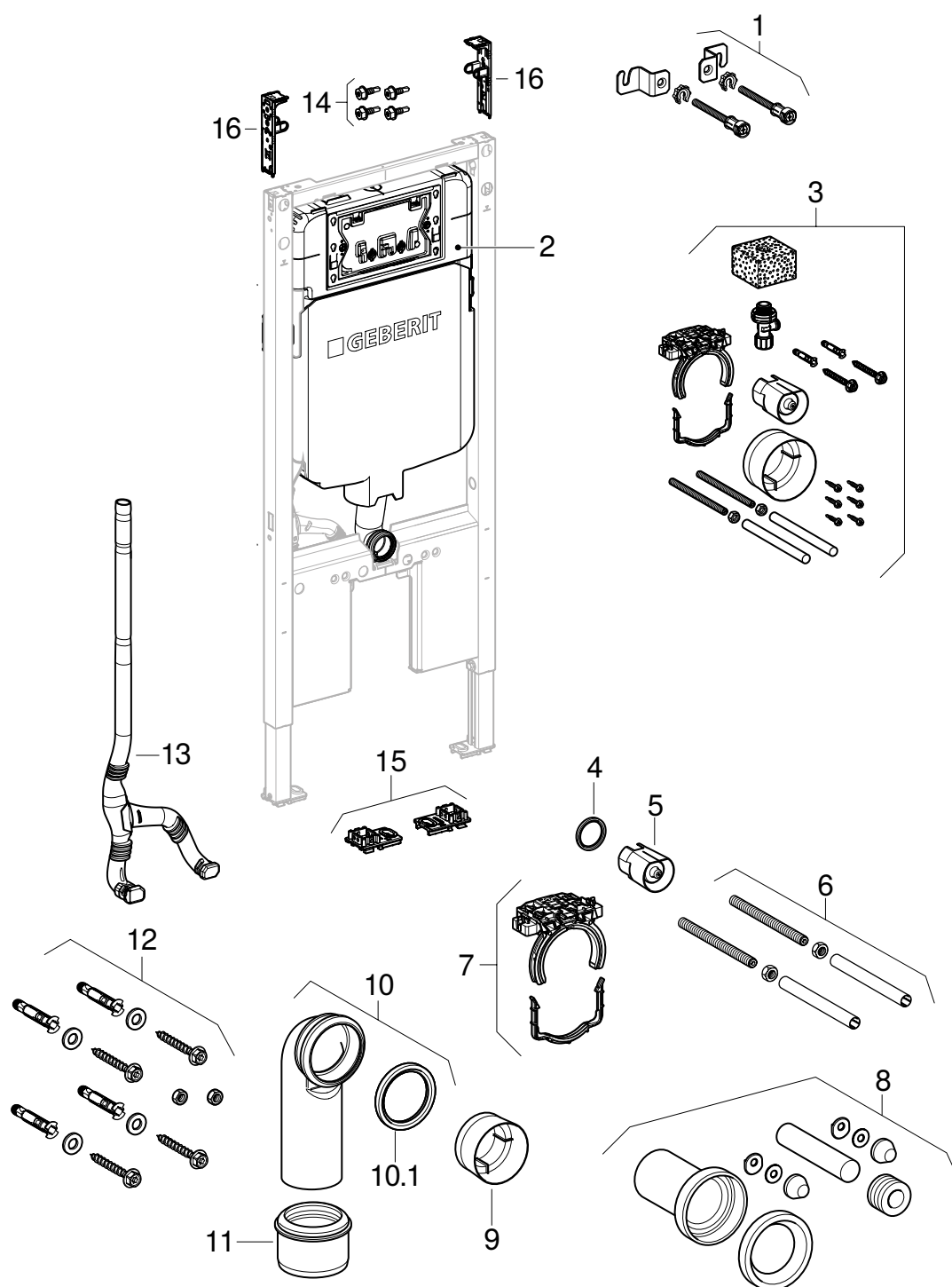
Valido per gli articoli

111.202.00.1

111.726.00.1

111.795.00.1

111.795.00.2



Pos.	Art. no.	Descrizione	Sostituzione per	Osservazioni
1	111.013.00.1	Set di fissaggi a muro per Duofix Sigma8	242.048.00.1	
2		Cassette di risciacquo da incasso Unica+ cm, comando frontale (UP720)		Vedi pagina 78
2		Cassette di risciacquo da incasso Sigma 8 cm, serie 2016		Vedi pagina 76
3	242.421.00.1	Duofix Sigma8 accessori di fissaggio		
3	242.421.00.2	Accessori di fissaggio Duofix Sigma8(2025)	242.421.00.1	Dalla serie 2025
4	362.771.00.1	Guarnizione d45 per tubo risciacquo cassette 10.500/10.520		
5	362.796.00.6	Protezione cantiere tubo di cacciata piatta PE-LD d44.6 per Duofix (2025)	362.796.92.1	Dalla serie 2025
6	240.189.00.1	Barre filettate M12		
7	242.012.00.1	Braccialeto	240.972.00.1	
7	246.186.00.2	Braccialeto di scarico telescopico per Duofix Sigma8 (2025)		Dalla serie 2025
8	152.426.11.1	Set di allacciamento per vaso sospeso d90mm l=18.5cm con cappucci bianco		
8		Set per allacciamento per vaso a pavimento e vaso sospeso		Vedi pagina 734
9	366.820.00.6	Protezione cantiere scarico Duofix(2025) PE-LD d90	366.820.92.1	Dalla serie 2025
10	240.942.00.1	Curva di scarico d 90/90 mm		
10	241.899.00.1	Geberit PE curva verticale lunga per vaso sospeso d90/90mm		
10.1	387.282.00.1	Guarnizione EPDM a labbro per curva tecnica per vaso d90mm		
11	367.928.16.1	Geberit PE manicotto adattatore d110/90mm		
12	216.179.00.1	Combifix Set di fissaggio		
13	242.886.00.1	Tubo fodera universale Sigma8 e Sigma12		A partire dall'anno di produzione 2020
14	111.892.00.1	Duofix viti per il fissaggio del modulo d'installazione		
15	244.125.00.2	Duofix (2025) set piedini (2 pz.)	244.125.00.1	Lega di metallo pressofuso Dalla serie 2025
16	246.183.00.2	Set cover per fissaggio laterale Duofix 2025 (2 pz.)		Dalla serie 2025



- Sono disponibili solo gli articoli elencati

Moduli per vaso sospeso Geberit Duofix, con cassette di risciacquo da incasso Sigma 12 cm (UP320)

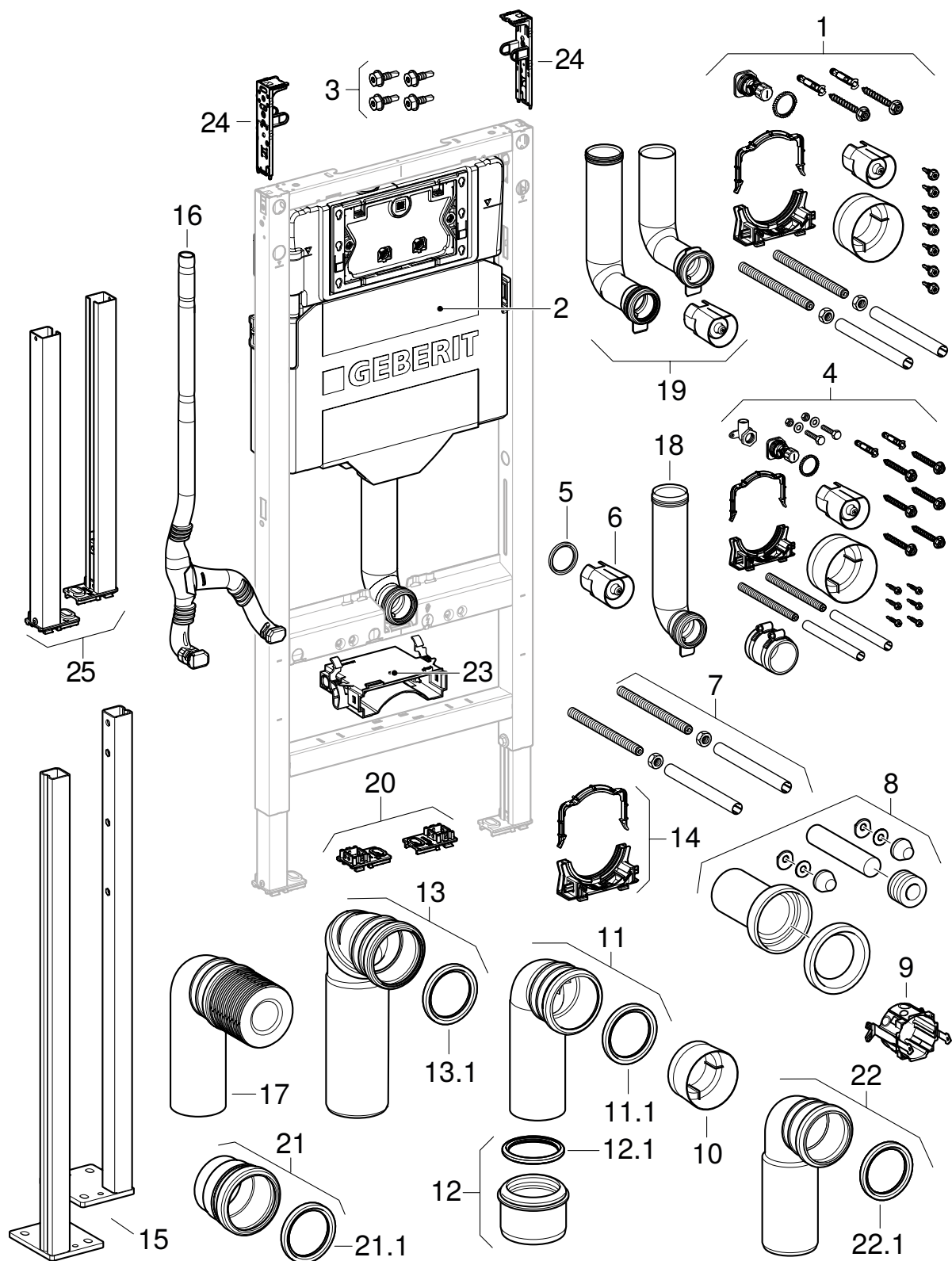
01.06.2002 –

Valido per serie: Bambini

Valido per tipi: Samba, Sigma 12 cm

Valido per gli articoli

111.300.00.5	111.306.00.5	111.350.00.5	111.351.00.5	111.367.00.5	111.907.00.5	111.907.00.6
111.908.00.5	111.908.00.6	111.909.00.5	111.909.00.6	111.922.00.5	111.922.00.6	111.923.00.5
111.923.00.6						



Pos.	Art. no.	Descrizione	Sostituzione per	Osservazioni
1	241.869.00.1	Duofix Sigma12 accessori di fissaggio		
1	241.869.00.2	Accessori di fissaggio per Duofix Sigma12 (2025)		Dalla serie 2025
2		Cassette di risciacquo da incasso Sigma 12 cm (UP320)		Vedi pagina 70
3	111.892.00.1	Duofix viti per il fissaggio del modulo d'installazione		Multipack
5	362.771.00.1	Guarnizione d45 per tubo risiacquo cassette 10.500/10.520		
6	362.796.00.6	Protezione cantiere tubo di cacciata piatta PE-LD d44.6 per Duofix (2025)	362.796.92.1	Dalla serie 2025
7	240.189.00.1	Barre filettate M12		
8	152.426.11.1	Set di allacciamento per vaso sospeso d90mm l=18.5cm con cappucci bianco		
8		Set per allacciamento per vaso a pavimento e vaso sospeso		Vedi pagina 734
9	241.302.00.1	Scatola elettrica		Adatto all'aspirazione dei cattivi odori con filtrazione
10	366.820.00.6	Protezione cantiere scarico Duofix(2025) PE-LD d90	366.820.92.1	Dalla serie 2025
11	366.061.16.1	Geberit PE curva verticale per vaso sospeso d90/90mm		
11.1 12.1 13.1 21.1 22.1	387.282.00.1	Guarnizione EPDM a labbro per curva tecnica per vaso d90mm		Per la pos. 22.1 (fino all'anno di produzione 2012) art. no. 387.292.00.1, per la pos. 21.1 (fino all'anno di produzione 2018) art. no. 366.789.00.1
12	367.928.16.1	Geberit PE manicotto adattatore d110/90mm		
14	242.012.00.1	Braccialeto	240.972.00.1	
14	242.012.00.2	Braccialeto per Duofix Sigma/Omega		Dalla serie 2025
16	242.886.00.1	Tubo fodera universale Sigma8 e Sigma12		A partire dall'anno di produzione 2013
19	243.872.00.2	Curva di risciacquo per Duofix, profondità 42.5 cm	243.872.00.1	Dalla serie 2025
20	244.125.00.2	Duofix (2025) set piedini (2 pz.)	244.125.00.1	Lega di metallo pressofuso Dalla serie 2025
24	246.183.00.2	Set cover per fissaggio laterale Duofix 2025 (2 pz.)		Dalla serie 2025
25	246.185.00.2	Piedi Duofix (2025) completi H0-25cm (set 2pz)		Dalla serie 2025



- Sono disponibili solo gli articoli elencati

Moduli per vaso sospeso Geberit Duofix, con cassette di risciacquo da incasso Omega 12 cm

01.07.2014 –

Valido per tipi: Omega 12 cm

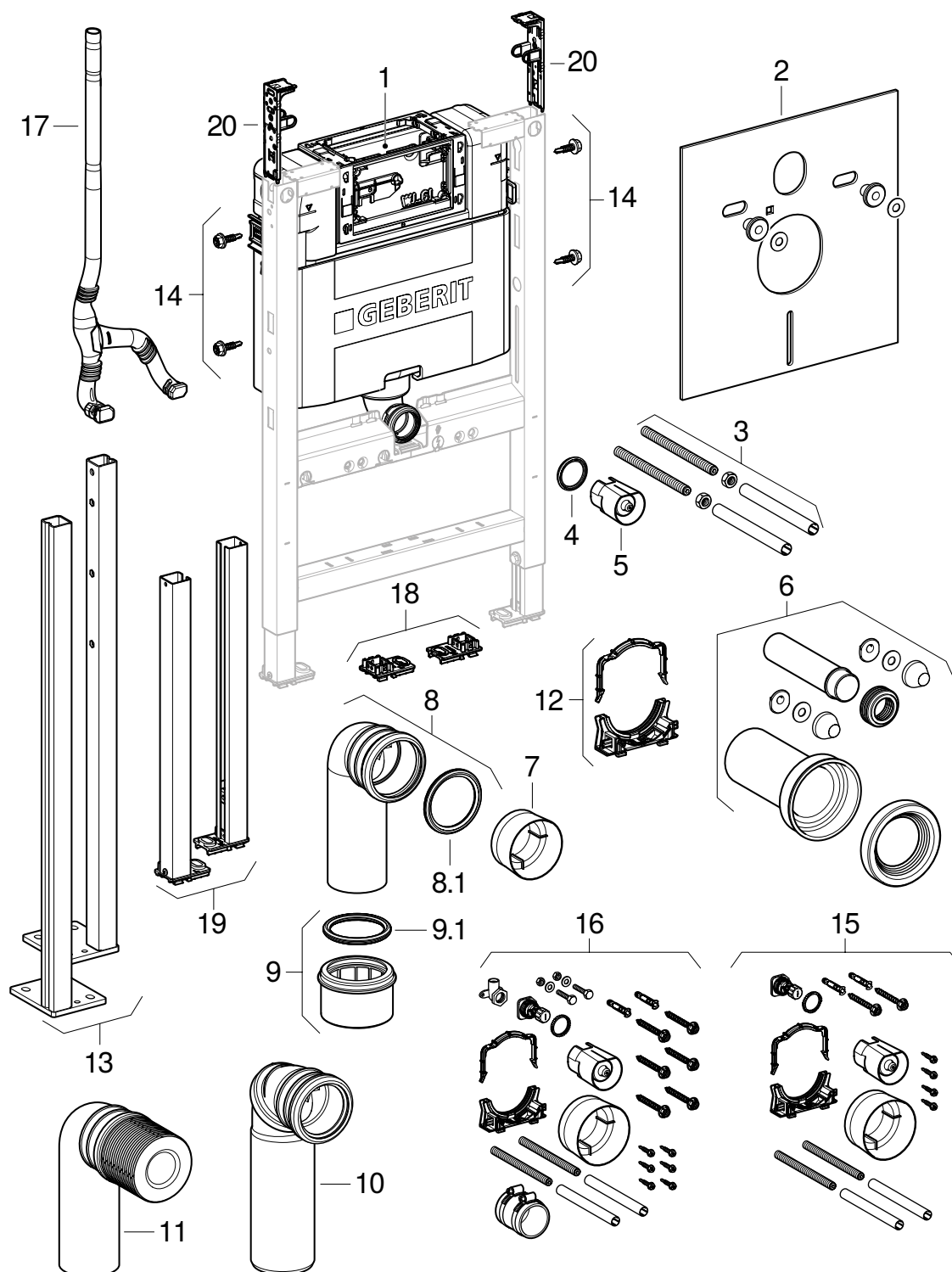
Valido per gli articoli

111.003.00.1

111.016.00.1

111.016.00.2

111.030.00.1



Pos.	Art. no.	Descrizione	Sostituzione per	Osservazioni
1		Cassette di risciacquo da incasso Omega 12 cm		Vedi pagina 82
2	156.050.00.1	Kit disaccoppiante		
3	240.189.00.1	Barre filettate M12		
4	362.771.00.1	Guarnizione d45 per tubo risiacquo cassette 10.500/10.520		
5	362.796.00.6	Protezione cantiere tubo di cacciata piatta PE-LD d44.6 per Duofix (2025)	362.796.92.1	Dalla serie 2025
6	152.426.11.1	Set di allacciamento per vaso sospeso d90mm l=18.5cm con cappucci bianco		
6		Set per allacciamento per vaso a pavimento e vaso sospeso		Vedi pagina 734
7	366.820.00.6	Protezione cantiere scarico Duofix(2025) PE-LD d90	366.820.92.1	Dalla serie 2025
8	366.061.16.1	Geberit PE curva verticale per vaso sospeso d90/90mm		
8.1 9.1	387.282.00.1	Guarnizione EPDM a labbro per curva tecnica per vaso d90mm		
9	367.928.16.1	Geberit PE manicotto adattatore d110/90mm		
12	242.012.00.1	Braccialeto	240.972.00.1	
12	242.012.00.2	Braccialeto per Duofix Sigma/Omega		Dalla serie 2025
14	111.892.00.1	Duofix viti per il fissaggio del modulo d'installazione		
15	241.869.00.1	Duofix Sigma12 accessori di fissaggio		
15	241.869.00.2	Accessori di fissaggio per Duofix Sigma12 (2025)		Dalla serie 2025
17	242.886.00.1	Tubo fodera universale Sigma8 e Sigma12		Non adatto per l'altezza del modulo 112 cm
18	244.125.00.2	Duofix (2025) set piedini (2 pz.)	244.125.00.1	Dalla serie 2025
19	246.185.00.2	Piedi Duofix (2025) completi H0-25cm (set 2pz)		Dalla serie 2025
20	246.183.00.2	Set cover per fissaggio laterale Duofix 2025 (2 pz.)		Dalla serie 2025



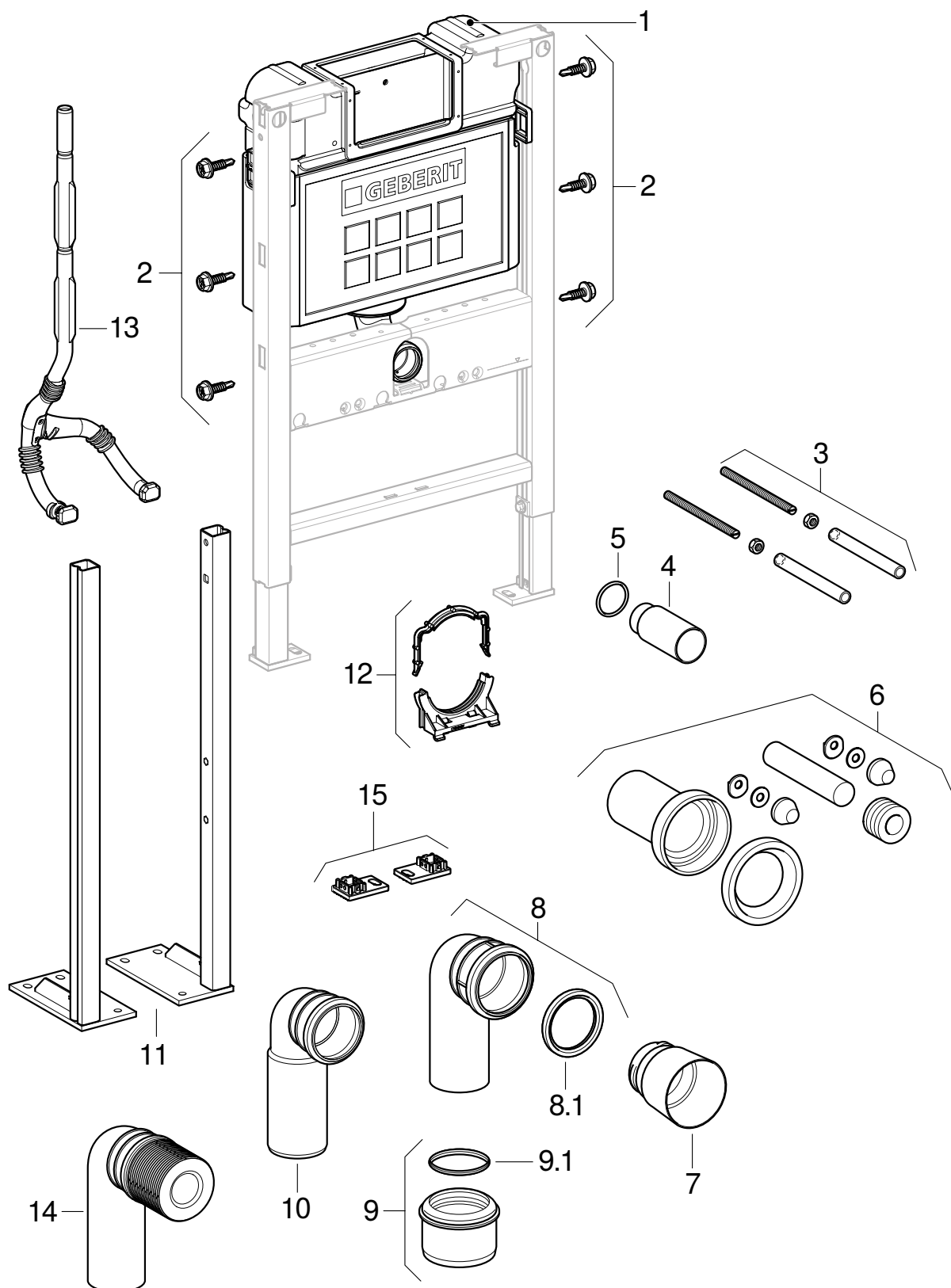
- Sono disponibili solo gli articoli elencati

Moduli per vaso sospeso Geberit Duofix, con cassette di risciacquo da incasso Kappa 15 cm (UP200)

01.01.2006 – 01.05.2016

Valido per gli articoli

111.240.00.1



Pos.	Art. no.	Descrizione	Sostituzione per	Osservazioni
1		Cassette di risciacquo da incasso Kappa 15 cm (UP200)		Vedi pagina 84
3	240.189.00.1	Barre filettate M12		
5	362.771.00.1	Guarnizione d45 per tubo risciacquo cassette 10.500/10.520		
6	152.426.11.1	Set di allacciamento per vaso sospeso d90mm l=18.5cm con cappucci bianco		
6		Set per allacciamento per vaso a pavimento e vaso sospeso		Vedi pagina 734
8	366.061.16.1	Geberit PE curva verticale per vaso sospeso d90/90mm		
8.1 9.1	387.282.00.1	Guarnizione EPDM a labbro per curva tecnica per vaso d90mm		
9	367.928.16.1	Geberit PE manicotto adattatore d110/90mm		
12	242.012.00.1	Braccialeto	240.972.00.1	
13	242.886.00.1	Tubo fodera universale Sigma8 e Sigma12		A partire dall'anno di produzione 2013



- Sono disponibili solo gli articoli elencati

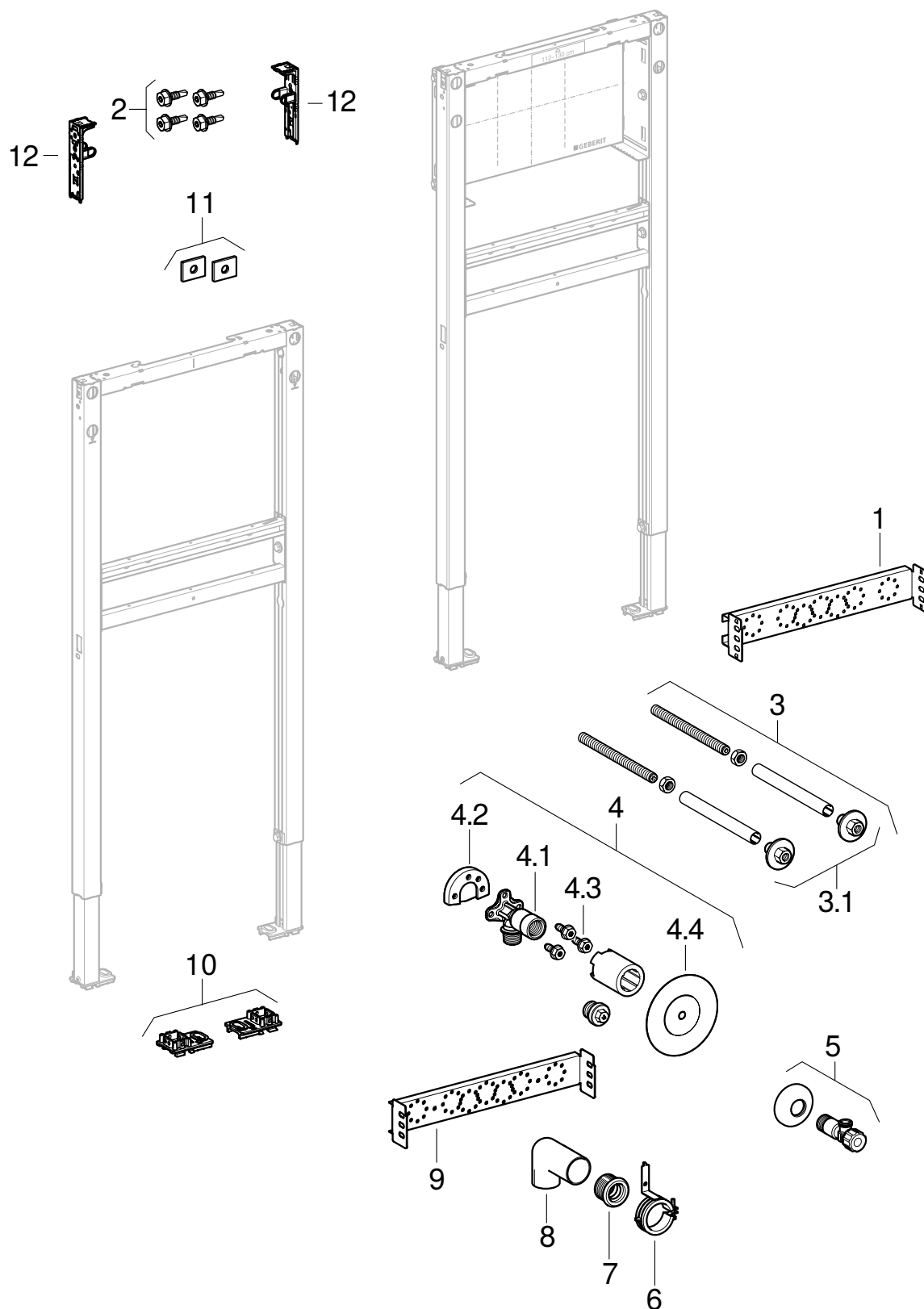
Moduli per lavabo

Moduli per lavabo Geberit Duofix

01.08.2001 -

Valido per gli articoli

111.266.00.1	111.266.00.2	111.274.00.1	111.274.00.2	111.432.00.1	111.432.00.2	111.432.00.3
111.434.00.1	111.452.00.1	111.452.00.2	111.452.00.3	111.487.00.1	111.487.00.2	111.487.00.3
111.493.00.1	111.493.00.2					



Pos.	Art. no.	Descrizione	Sostituzione per	Osservazioni
1	241.804.00.1	Barra di fissaggio preforata per Moduli Duofix con scarico a parete		Non per moduli con larghezza 44 cm
2	111.892.00.1	Duofix viti per il fissaggio del modulo d'installazione		Multipack
3	241.059.00.1	Barra filettata M10		
3.1	241.009.00.1	Dado con bordo		
4	465.034.00.2	Set gomito flangiato 90° Geberit RMF1/2"-Rp1/2" L7 3cm Rg		
4.3	216.197.00.1	Viti di fissaggio set6pz GIS		
7	152.682.00.1	Morsetto per curva tecnica d32/44mm		
7	152.796.00.1	Morsetto per curva tecnica d40/50mm		
8	361.080.16.1	Geberit PE curva tecnica prolungata d50/44mm		
10	244.125.00.2	Duofix (2025) set piedini (2 pz.)	244.125.00.1	Lega di metallo pressofuso Dalla serie 2025
11	246.187.00.2	Set piastra per scanalature traversa Duofix lavabo (2025)		Dalla serie 2025
12	246.183.00.2	Set cover per fissaggio laterale Duofix 2025 (2 pz.)		Dalla serie 2025



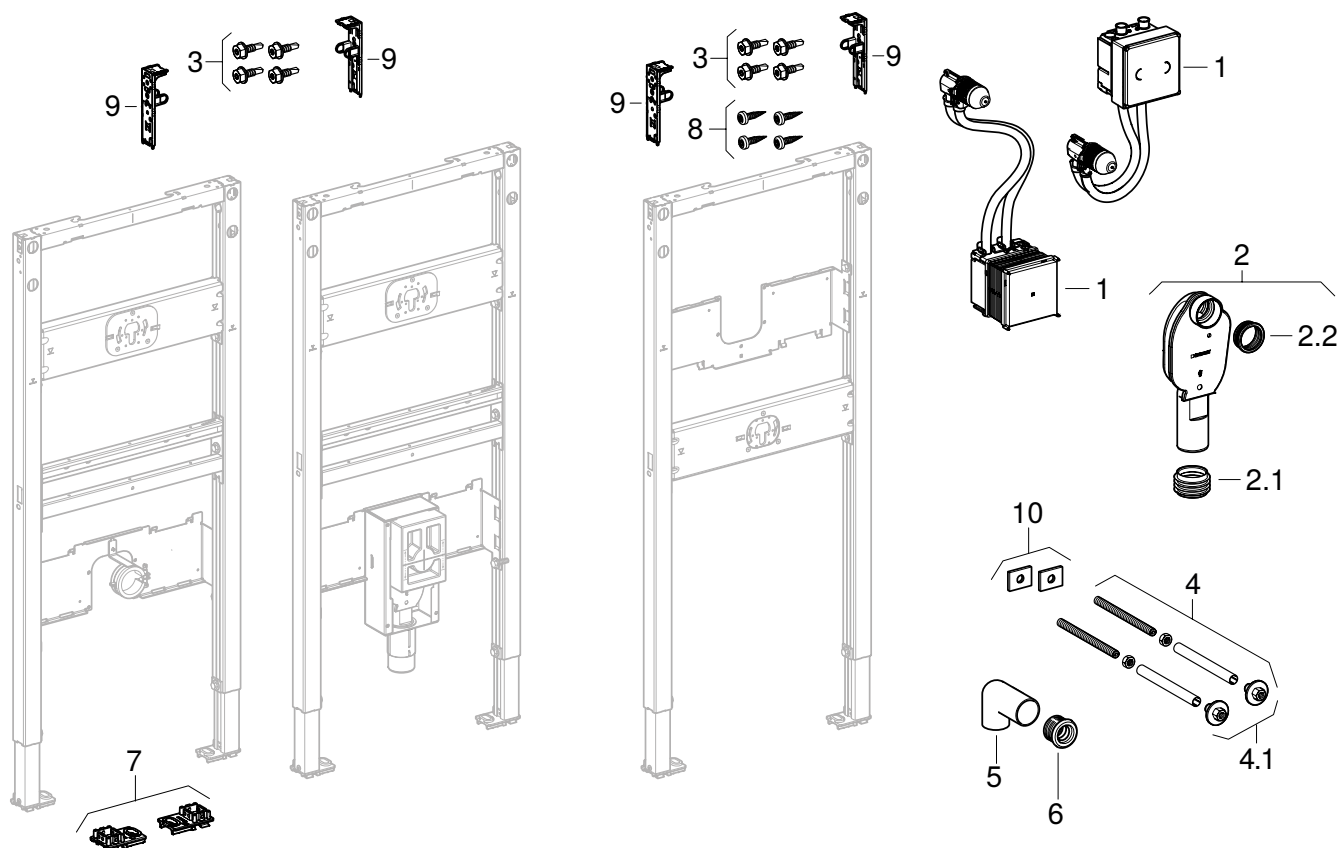
- Sono disponibili solo gli articoli elencati

Moduli per lavabo Geberit Duofix, 130 cm, rubinetteria a parete con scatola funzionale da incasso

01.04.2017 –

Valido per gli articoli

111.560.00.1	111.560.00.2	111.562.00.1	111.562.00.2
--------------	--------------	--------------	--------------



Pos.	Art. no.	Descrizione	Sostituzione per	Osservazioni
2	240.863.00.1	Corpo sifone per sifone lavabo ad incasso		
2.1	241.984.00.1	Morsetto d45mm per sifone da incasso per lavabo		
2.2	241.983.00.1	Guarnizione d40/32mm per sifone da incasso		
3	111.892.00.1	Duofix viti per il fissaggio del modulo d'installazione		
4	241.059.00.1	Barra filettata M10		
4.1	241.009.00.1	Dado con bordo		
5	361.080.16.1	Geberit PE curva tecnica prolungata d50/44mm		
6	152.682.00.1	Morsetto per curva tecnica d32/44mm		
6	152.796.00.1	Morsetto per curva tecnica d40/50mm		
7	244.125.00.2	Duofix (2025) set piedini (2 pz.)	244.125.00.1	Lega di metallo pressofuso Dalla serie 2025
8	111.926.00.1	Geberit viti a testa piatta Geberit T25, per lamiera sottile		Dalla serie 2025
9	246.183.00.2	Set cover per fissaggio laterale Duofix 2025 (2 pz.)		Dalla serie 2025
10	246.187.00.2	Set piastra per scanalature traversa Duofix lavabo (2025)		Dalla serie 2025



- Sono disponibili solo gli articoli elencati

Moduli per lavabo Geberit Duofix, 112 cm, rubinetteria a pianale con scatola funzionale da incasso

01.04.2017 –

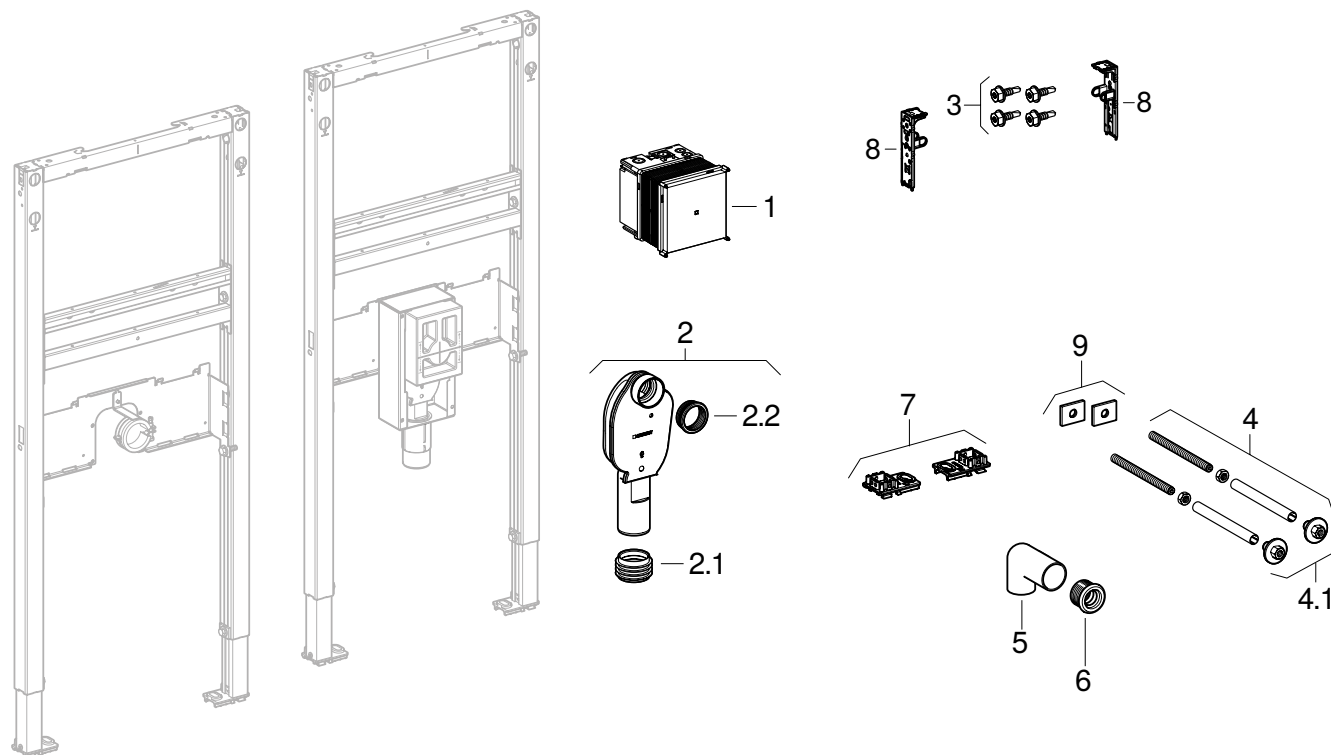
Valido per gli articoli

111.553.00.1

111.553.00.2

111.563.00.1

111.563.00.2



Pos.	Art. no.	Descrizione	Sostituzione per	Osservazioni
1		Traverse di fissaggio Geberit GIS per rubinetteria a pianale con scatola funzionale da incasso		Vedi pagina 338
2	240.863.00.1	Corpo sifone per sifone lavabo ad incasso		
2.1	241.984.00.1	Morsetto d45mm per sifone da incasso per lavabo		
2.2	241.983.00.1	Guarnizione d40/32mm per sifone da incasso		
3	111.892.00.1	Duofix viti per il fissaggio del modulo d'installazione		
4	241.059.00.1	Barra filettata M10		
4.1	241.009.00.1	Dado con bordo		
5	361.080.16.1	Geberit PE curva tecnica prolungata d50/44mm		
6	152.682.00.1	Morsetto per curva tecnica d32/44mm		
6	152.796.00.1	Morsetto per curva tecnica d40/50mm		
7	244.125.00.2	Duofix (2025) set piedini (2 pz.)	244.125.00.1	Lega di metallo pressofuso Dalla serie 2025
8	246.183.00.2	Set cover per fissaggio laterale Duofix 2025 (2 pz.)		Dalla serie 2025
9	246.187.00.2	Set piastra per scanalature traversa Duofix lavabo (2025)		Dalla serie 2025



• Sono disponibili solo gli articoli elencati

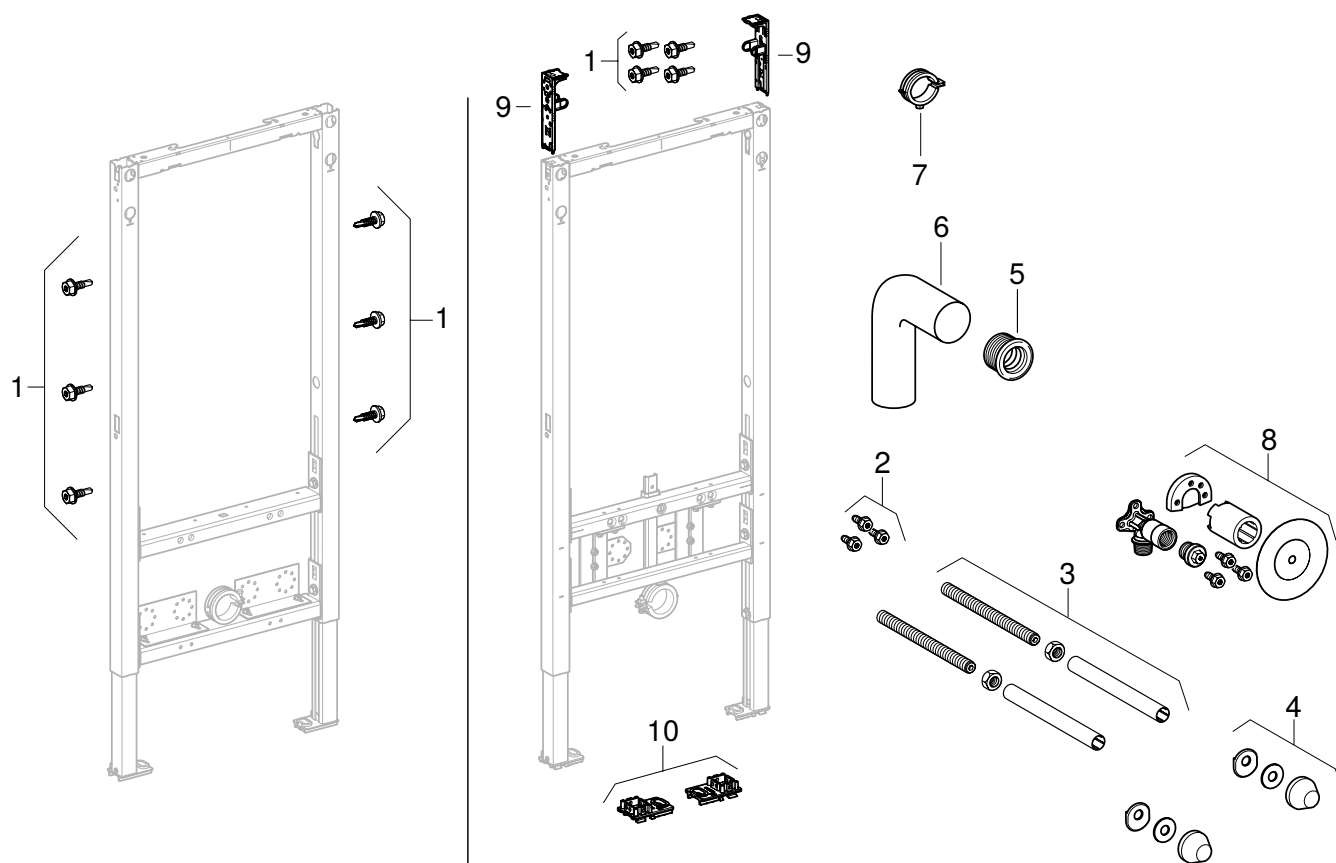
Moduli per bidet

Moduli per bidet Geberit Duofix, universali / Classic

01.04.2002 –

Valido per gli articoli

111.512.00.1 111.512.00.2 111.512.00.3 111.537.00.1 111.537.00.2 111.537.00.3



Pos.	Art. no.	Descrizione	Sostituzione per	Osservazioni
1	111.892.00.1	Duofix viti per il fissaggio del modulo d'installazione		Multipack
2	216.197.00.1	Viti di fissaggio set 6 pz GIS		
3	240.189.00.1	Barre filettate M12		
4	217.713.11.1	Cappucci di copertura viti fissaggio vaso bianco	152.608.11.1	
4	217.713.46.1	Cappucci di copertura viti fissaggio vaso cromosatinato		
5	152.682.00.1	Morsetto per curva tecnica d32/44mm		
5	152.796.00.1	Morsetto per curva tecnica d40/50mm		
6	241.067.16.1	Curva di scarico d 50 mm		
8	465.034.00.2	Set gomito flangiato 90° Geberit RMF1/2"-Rp1/2" L7 3cm Rg		
9	246.183.00.2	Set cover per fissaggio laterale Duofix 2025 (2 pz.)		Dalla serie 2025
10	244.125.00.2	Duofix (2025) set piedini (2 pz.)	244.125.00.1	Lega di metallo pressofuso Dalla serie 2025



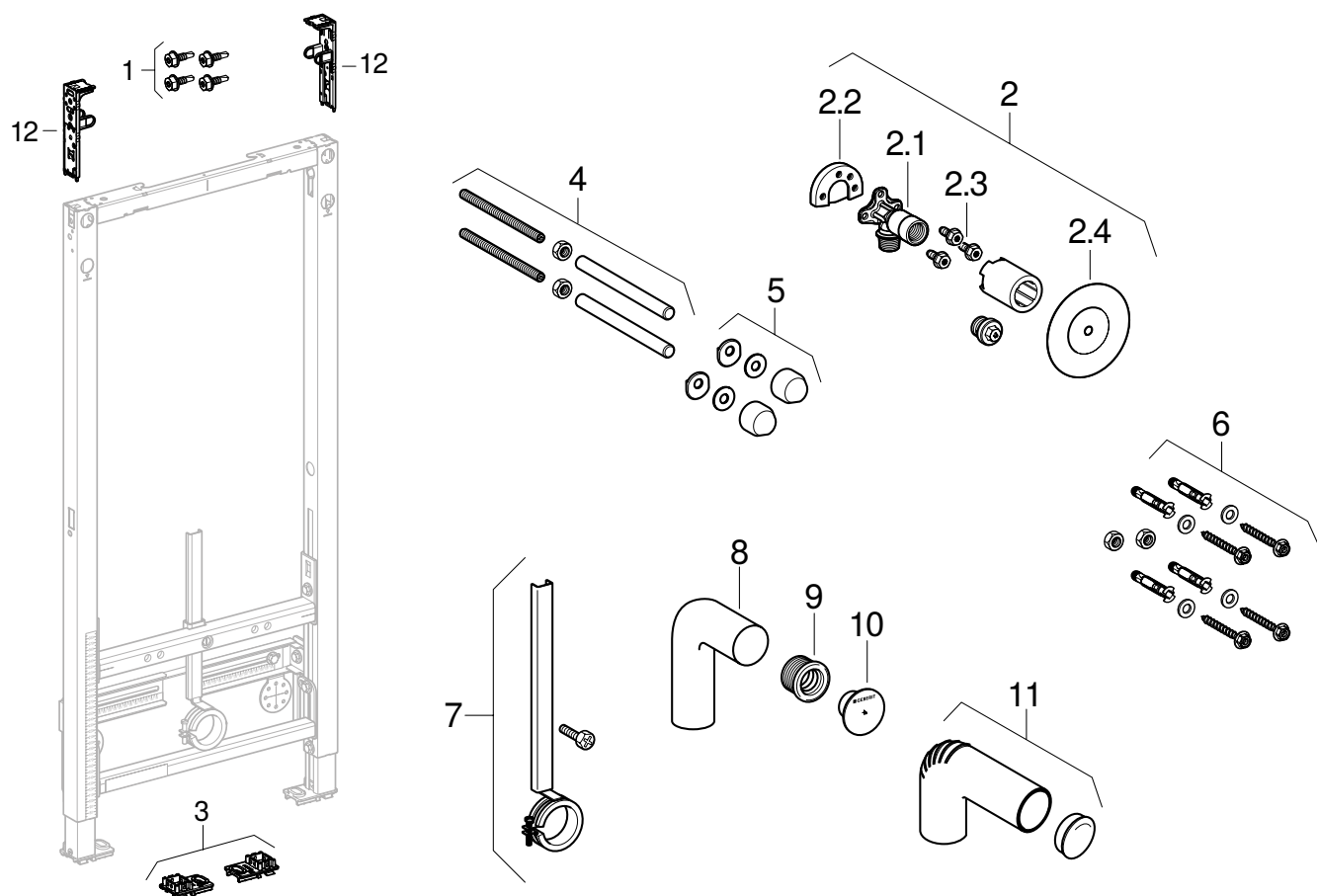
- Sono disponibili solo gli articoli elencati

Moduli per bidet Geberit Duofix, universali

01.09.2001 -

Valido per gli articoli

111.510.00.1 111.510.00.2 111.541.00.1



Pos.	Art. no.	Descrizione	Sostituzione per	Osservazioni
1	111.892.00.1	Duofix viti per il fissaggio del modulo d'installazione		Multipack
2	465.034.00.2	Set gomito flangiato 90° Geberit RMF1/2"-Rp1/2" L7 3cm Rg		
2.3	216.197.00.1	Viti di fissaggio set 6 pz GIS		
3	244.125.00.2	Duofix (2025) set piedini (2 pz.)	244.125.00.1	Lega di metallo pressofuso Dalla serie 2025
4	240.189.00.1	Barre filettate M12		
5	217.713.11.1	Cappucci di copertura viti fissaggio vaso bianco	152.608.11.1	
5	217.713.46.1	Cappucci di copertura viti fissaggio vaso cromosatinato		
6	216.179.00.1	Combifix Set di fissaggio		
7	241.066.00.1	Bracciale per curva tecnica, per bidet		
8	241.067.16.1	Curva di scarico d 50 mm		
9	152.682.00.1	Morsetto per curva tecnica d32/44mm		
12	246.183.00.2	Set cover per fissaggio laterale Duofix 2025 (2 pz.)		Dalla serie 2025



- Sono disponibili solo gli articoli elencati

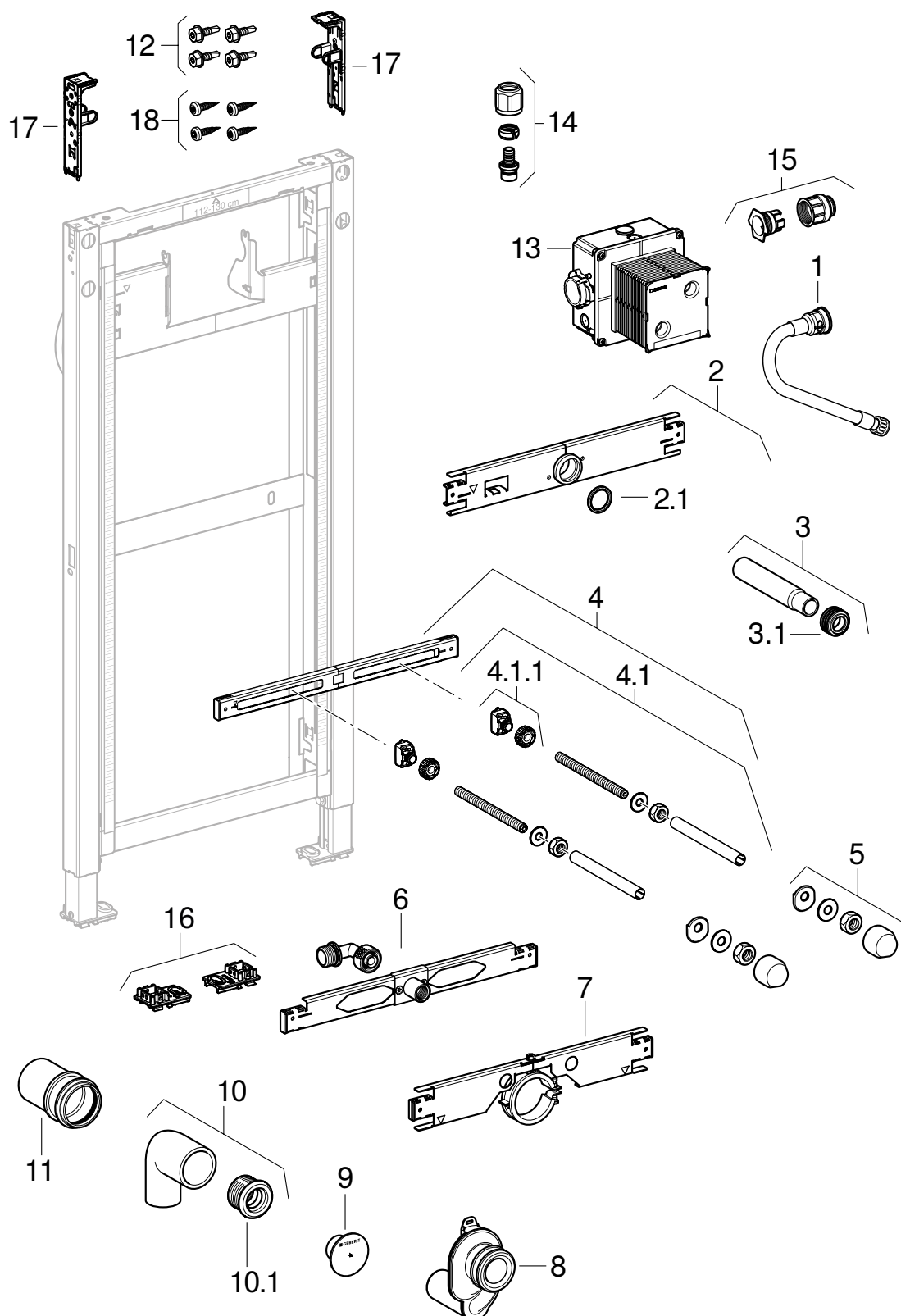
Moduli per orinatoio Geberit Duofix, 112-130 cm, universali

Valido per gli articoli

111.616.00.1	111.616.00.2	111.676.00.1	111.676.00.2
--------------	--------------	--------------	--------------

Dimensioni / design

Apertura per l'ispezione: 10 x 10 cm, placca di copertura: 13 x 13 cm



Pos.	Art. no.	Descrizione	Sostituzione per	Osservazioni
1	242.195.00.1	Flessibile per risciacquo orinatoio		
2	242.039.00.1	Traversa di risciacquo		
2.1	362.790.00.1	Guarnizione tonda d32mm		
3	152.489.16.1	Allacciamento d'entrata acqua d32		
3.1	119.669.00.1	Morsetto		
4	242.044.00.1	Traversa di fissaggio		
4.1	242.045.00.1	Fissaggi		
4.1.1	242.046.00.1	Dadi		
5	240.027.46.1	Set cappucci di protezione (2pz)		
6	242.042.00.1	Traversa risciacquo	242.040.00.1	Filetto maschio non compatibile con MasterFix
7	242.047.00.1	Traversa scarico		
8	152.950.11.1	Sifone a chiocciola scarico orizzontale per orinatoio d50mm	152.983.00.1, 521250000	
8		Sifoni per orinatoi		Vedi pagina 731
9	853.614.92.1	Tappo giallo di protezione d50mm		
10	240.315.00.1	Curva di scarico		
10.1	152.693.00.1	Morsetto per curva tecnica d50/57mm		
12	111.892.00.1	Duofix viti per il fissaggio del modulo d'installazione		Multipack
13		Kit per il montaggio grezzo per il comando per orinatoio con azionamento elettronico del risciacquo		Vedi pagina 312
16	244.125.00.2	Duofix (2025) set piedini (2 pz.)	244.125.00.1	Lega di metallo pressofuso Dalla serie 2025
17	246.183.00.2	Set cover per fissaggio laterale Duofix 2025 (2 pz.)		Dalla serie 2025
18	111.926.00.1	Geberit viti a testa piatta Geberit T25, per lamiera sottile		Dalla serie 2025



- Sono disponibili solo gli articoli elencati

Moduli per orinatoio Geberit Duofix, 112 cm

01.01.2005 –

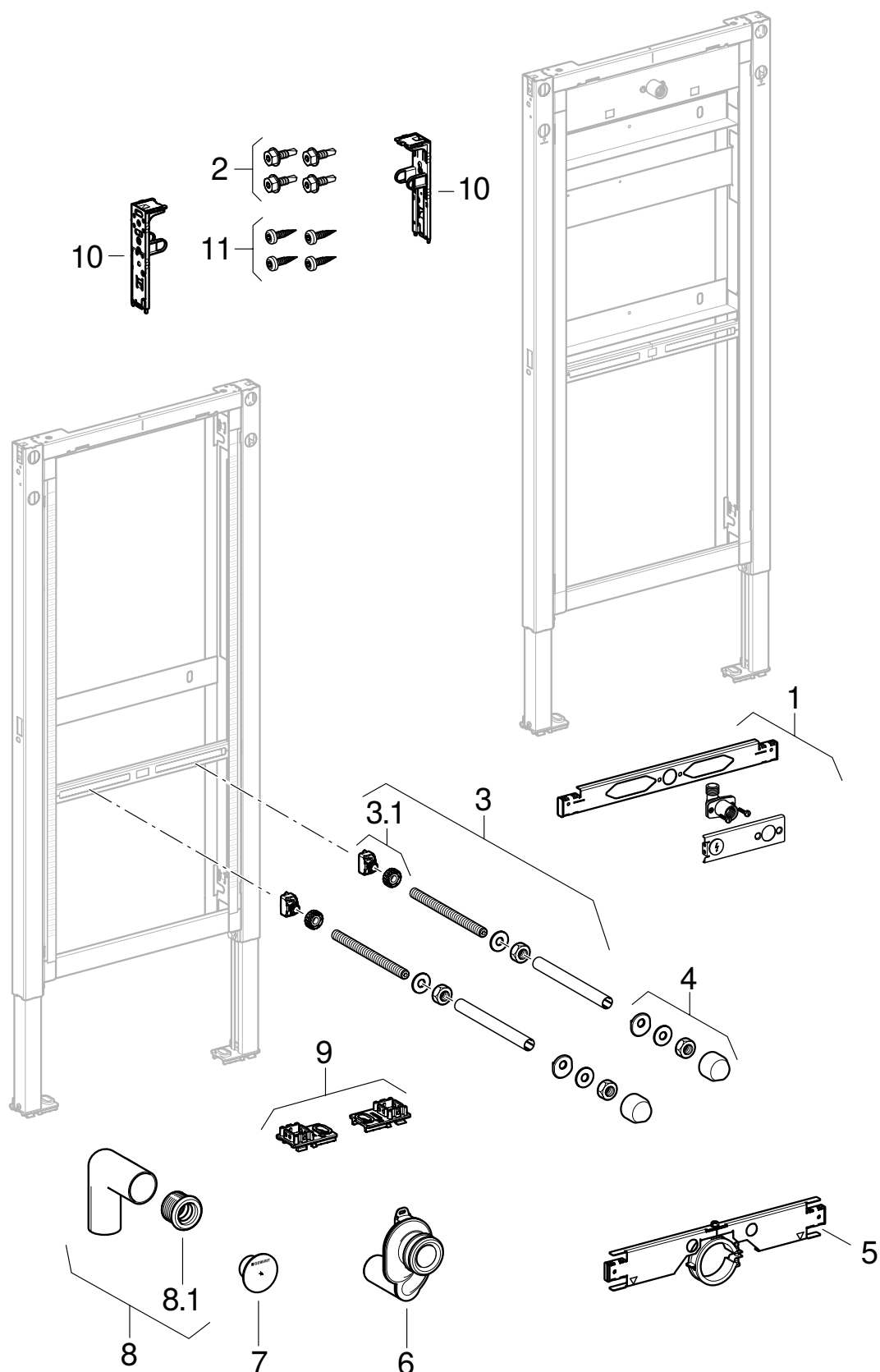
Valido per tipi:

Tamara S60, Tamara S90

Valido per gli articoli

111.686.00.1

111.686.00.2



Pos.	Art. no.	Descrizione	Sostituzione per	Osservazioni
2	111.892.00.1	Duofix viti per il fissaggio del modulo d'installazione		Multipack
3	242.045.00.1	Fissaggi		
3.1	242.046.00.1	Dadi		
4	240.027.46.1	Set cappucci di protezione (2pz)		
5	242.047.00.1	Traversa scarico		
6	152.950.11.1	Sifone a chiocciola scarico orizzontale per orinatoio d50mm	152.983.00.1, 521250000	
6		Sifoni per orinatoi		
7	853.614.92.1	Tappo giallo di protezione d50mm		
8	240.315.00.1	Curva di scarico		
8.1	152.693.00.1	Morsetto per curva tecnica d50/57mm		
9	244.125.00.2	Duofix (2025) set piedini (2 pz.)	244.125.00.1	Lega di metallo pressofuso Dalla serie 2025
10	246.183.00.2	Set cover per fissaggio laterale Duofix 2025 (2 pz.)		Dalla serie 2025
11	111.926.00.1	Geberit viti a testa piatta Geberit T25, per lamiera sottile		Dalla serie 2025



- Sono disponibili solo gli articoli elencati

Moduli per doccia con scarico a parete

Moduli doccia Duofix e Combifix con scarico a parete

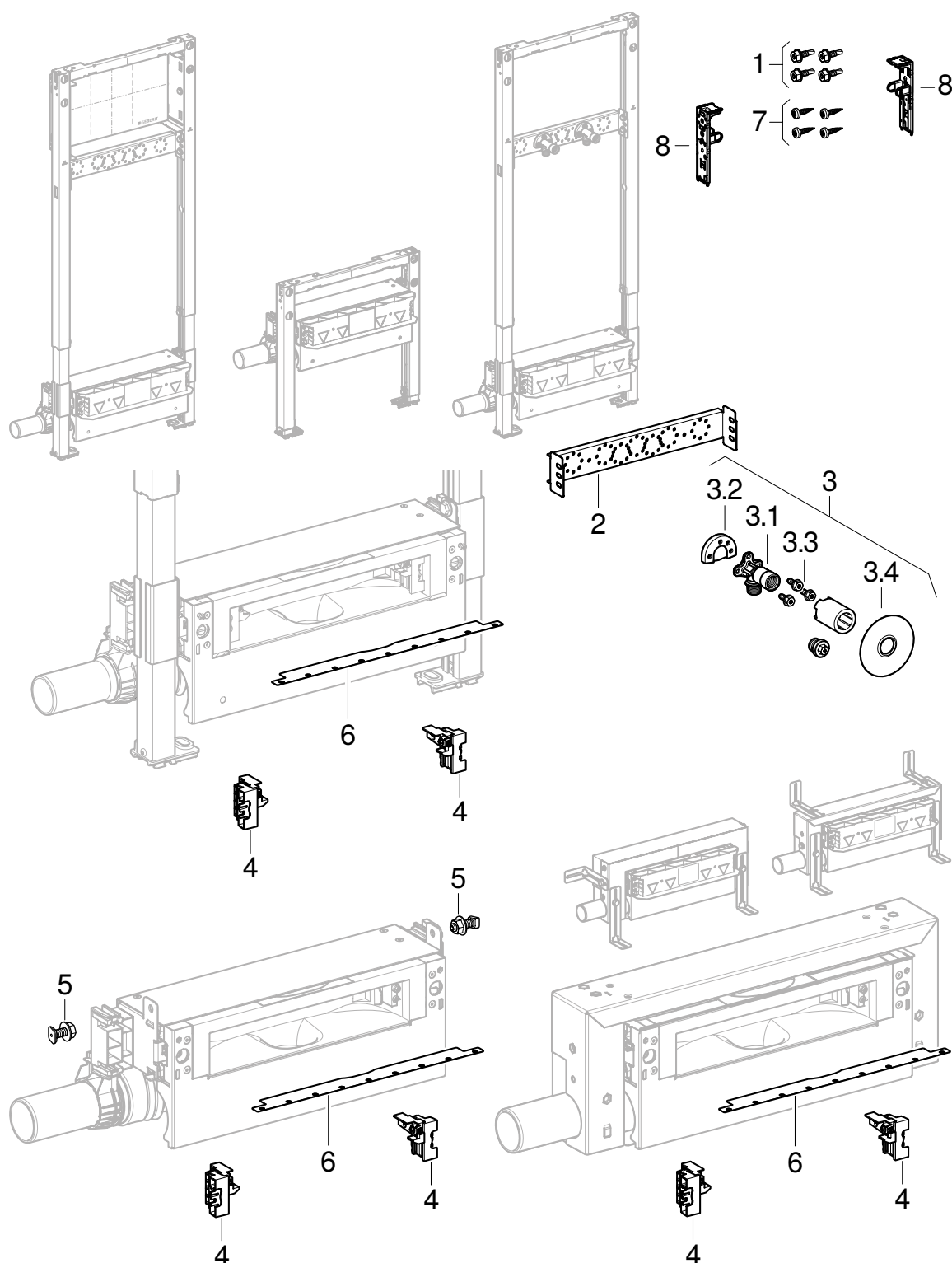
01.01.2014 –

Valido per il marchio:

Geberit

Valido per gli articoli

111.580.00.1	111.580.00.2	111.581.00.1	111.581.00.2	111.591.00.1	111.591.00.2	111.593.00.1
111.593.00.2	457.534.00.1	457.536.00.1				



Pos.	Art. no.	Descrizione	Sostituzione per	Osservazioni
1	111.892.00.1	Duofix viti per il fissaggio del modulo d'installazione		
2	241.804.00.1	Barra di fissaggio preforata per moduli Duofix con scarico a parete		
3	465.034.00.2	Set gomito flangiato 90° Geberit RMF1/2"-Rp1/2" L7 3cm Rg		
3.3	216.197.00.1	Viti di fissaggio set6pz GIS		
4	242.940.00.1	Set di regolatori per copertura per scarico a parete		
6	243.172.00.1	Profilo metallico per scarico a parete		
7	111.926.00.1	Geberit viti a testa piatta Geberit T25, per lamiera sottile		Dalla serie 2025
8	246.183.00.2	Set cover per fissaggio laterale Duofix 2025 (2 pz.)		Dalla serie 2025



- Sono disponibili solo gli articoli elencati

Tabelle di pezzi di ricambio correlate

- Accessori di completamento per moduli doccia Duofix e Combifix con scarico a parete → **pag. 360**
- Profilo collettore per moduli doccia Duofix e Combifix con scarico a parete → **pag. 361**

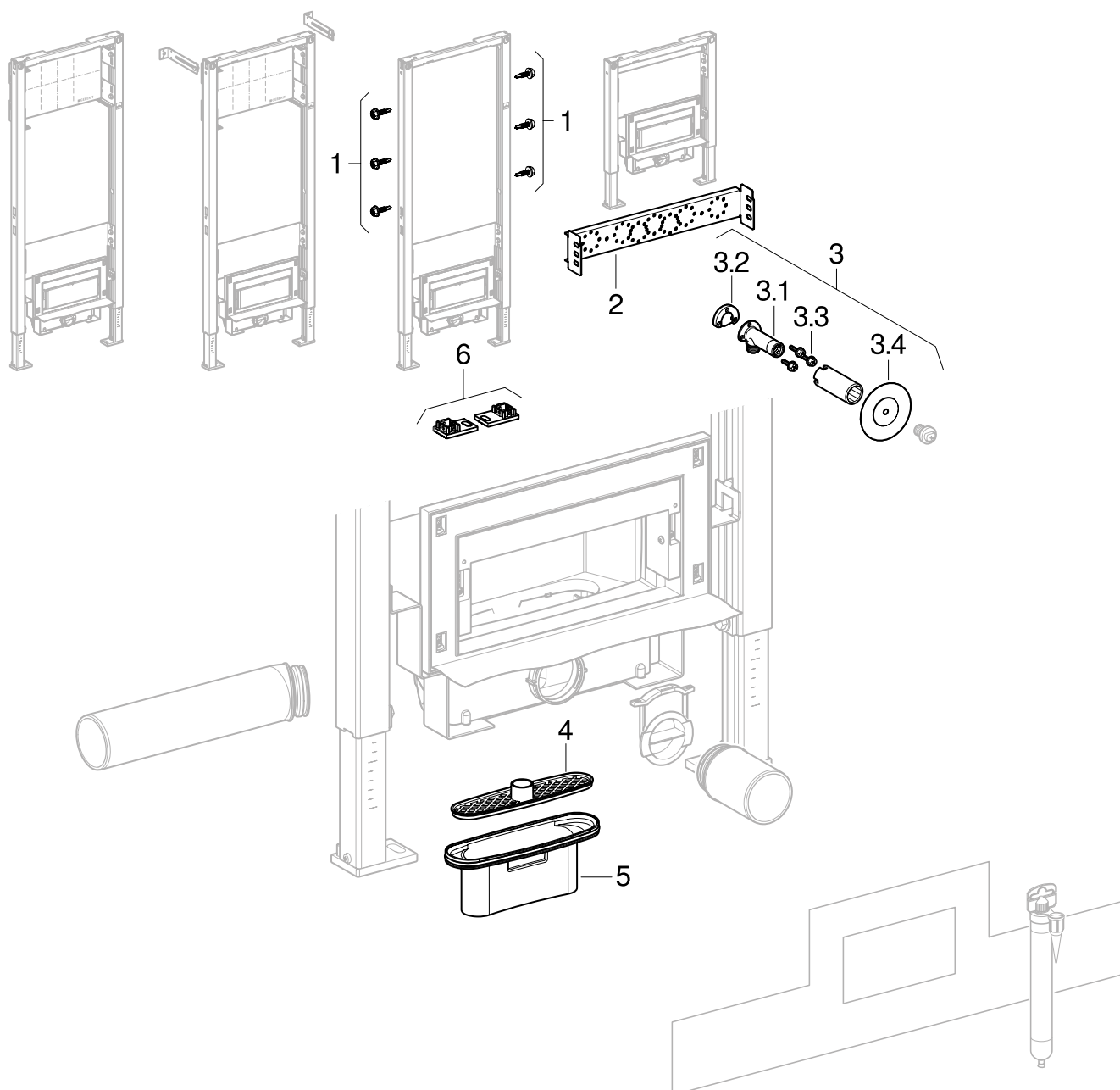
Moduli doccia Duofix, con scarico a parete

01.04.2009 – 16.06.2015

Valido per gli articoli

111.731.00.1

111.743.00.1



Pos.	Art. no.	Descrizione	Sostituzione per	Osservazioni
1	111.892.00.1	Duofix viti per il fissaggio del modulo d'installazione		Multipack
2	241.804.00.1	Barra di fissaggio preforata per moduli Duofix con scarico a parete		
3	465.034.00.2	Set gomito flangiato 90° Geberit RMF1/2"-Rp1/2" L7 3cm Rg		
3.3	216.197.00.1	Viti di fissaggio set 6pz GIS		
4	242.374.00.1	Filtro ferma capelli per scarico a parete Uniflex e Duofix (Anno 2009)		
5	242.370.00.1	Tubo ad immersione per scarico a parete Uniflex e Duofix (Anno 2009)		



- Sono disponibili solo gli articoli elencati

Tabelle di pezzi di ricambio correlate

- Accessori di completamento per moduli doccia Uniflex e Duofix → pag. 360

Moduli per doccia e vasca da bagno

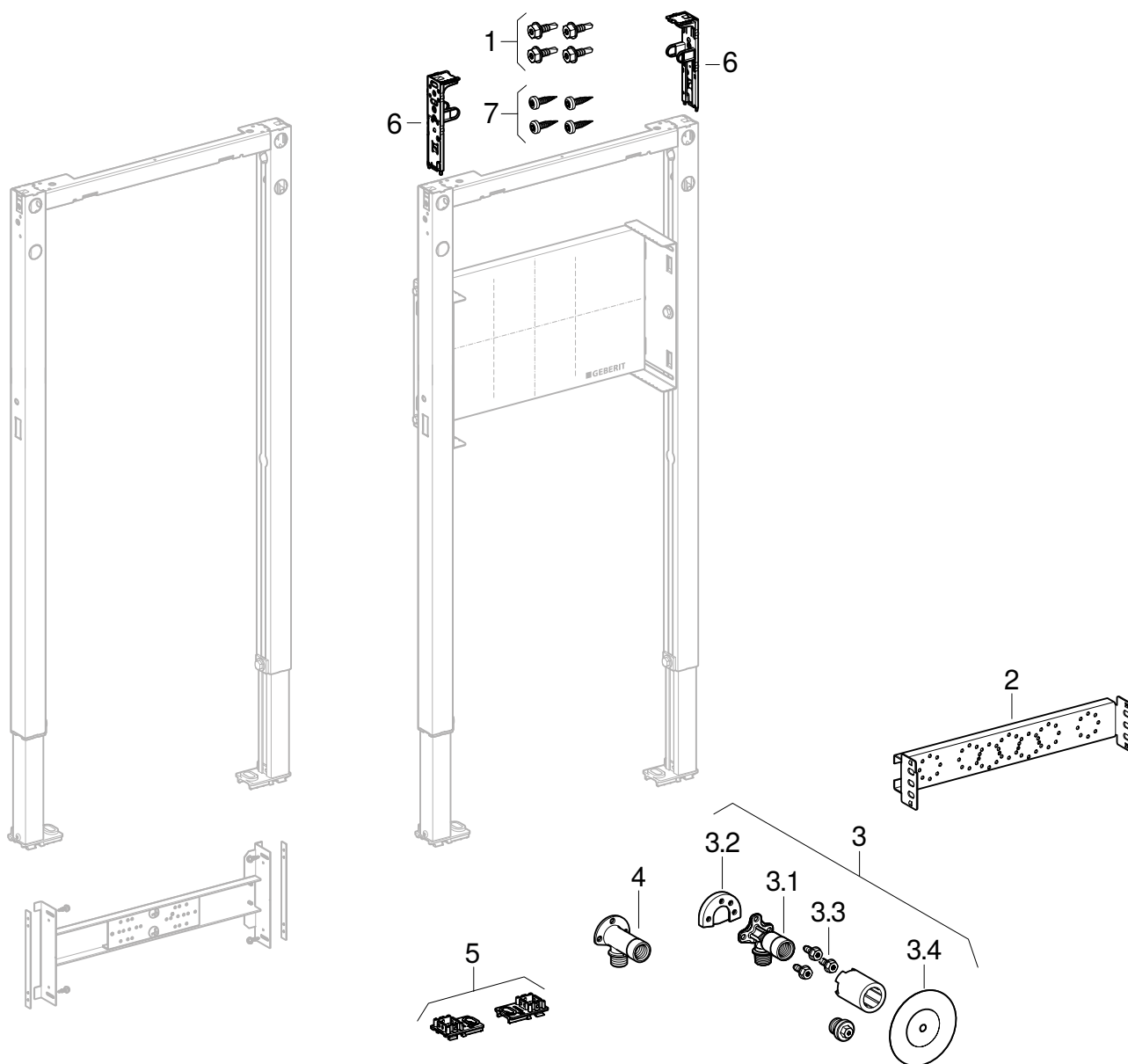
Moduli doccia e vasca da bagno Geberit Duofix

01.08.2001 -

Valido per gli articoli

111.770.00.1

111.787.00.1



Pos.	Art. no.	Descrizione	Sostituzione per	Osservazioni
1	111.892.00.1	Duofix viti per il fissaggio del modulo d'installazione		Multipack
2	241.804.00.1	Barra di fissaggio preforata per moduli Duofix con scarico a parete		
3	465.034.00.2	Set gomito flangiato 90° Geberit RMF1/2"-Rp1/2" L7 3cm Rg		
3.3	216.197.00.1	Viti di fissaggio set 6pz GIS		
5	244.125.00.2	Duofix (2025) set piedini (2 pz.)	244.125.00.1	Lega di metallo pressofuso Dalla serie 2025
6	246.183.00.2	Set cover per fissaggio laterale Duofix 2025 (2 pz.)		Dalla serie 2025
7	111.926.00.1	Geberit viti a testa piatta Geberit T25, per lamiera sottile		Dalla serie 2025



• Sono disponibili solo gli articoli elencati

Elementi d'installazione per doccia Geberit ONE

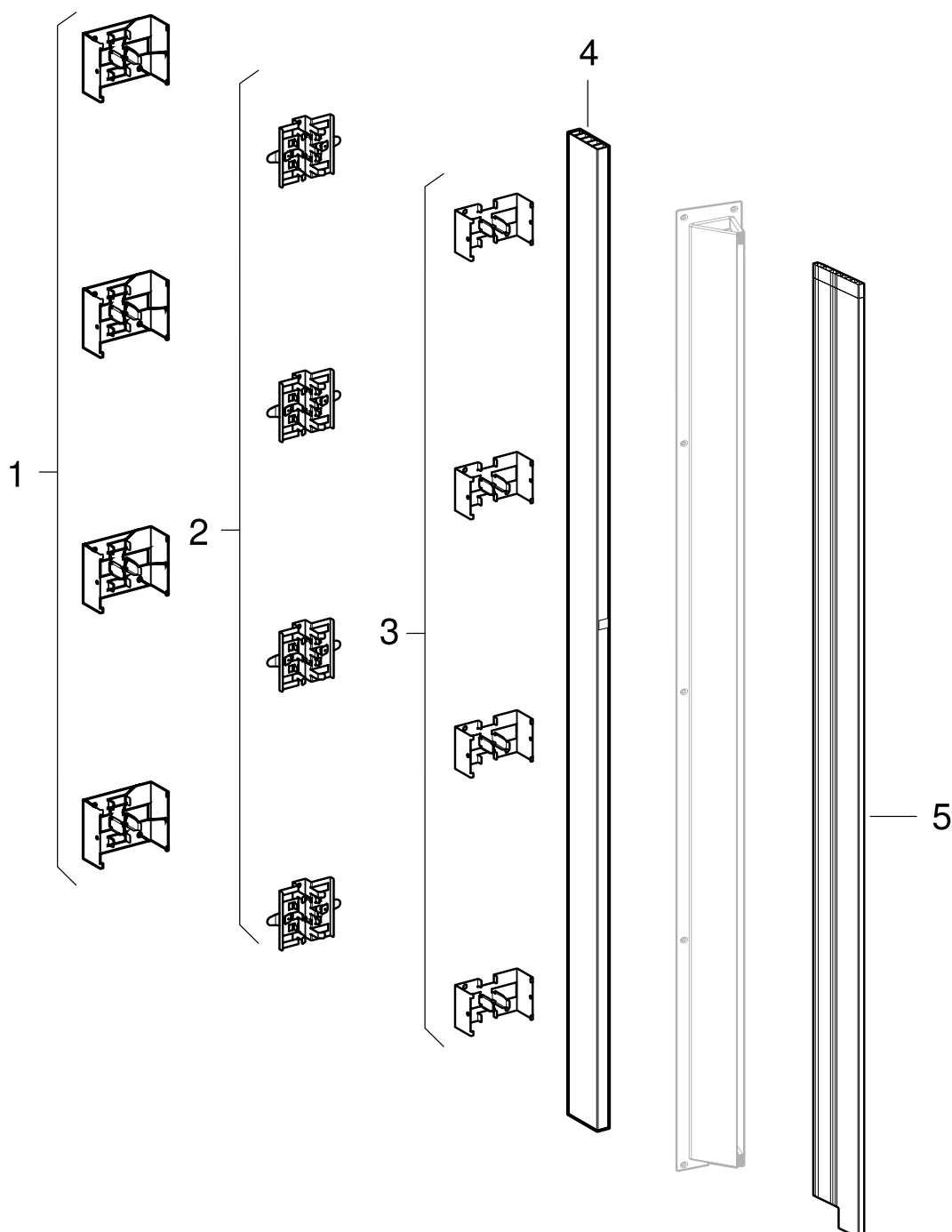
Modulo d'installazione per parete doccia Geberit ONE

01.10.2019 –

Valido per gli articoli

111.596.00.1

154.281.00.1



Pos.	Art. no.	Descrizione	Sostituzione per	Osservazioni
1	244.085.00.1	Fermagli (4 pz) per protezione cantiere modulo duofix parete doccia		Multipack
3	244.185.00.1	Fermagli (4 pz) per protezione cantiere modulo parete doccia montanti standard		
4	244.083.00.1	Protezione cantiere per modulo d'installazione per parete doccia Geberit ONE		



- Sono disponibili solo gli articoli elencati

Nicchie portaoggetti per docce

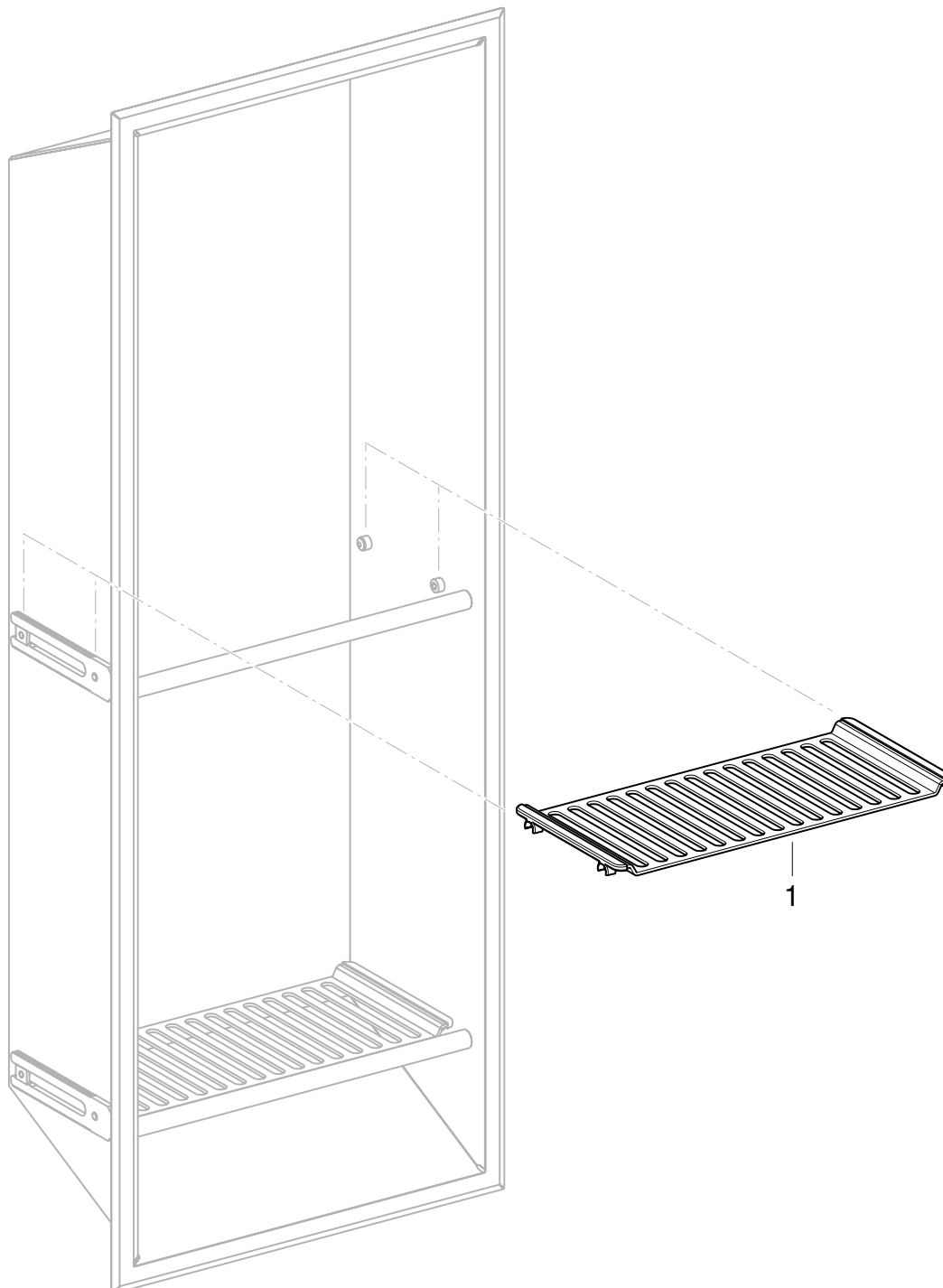
01.07.2019 –

Valido per il marchio:

Geberit

Valido per gli articoli

154.291.00.1



Pos.	Art. no.	Descrizione	Sostituzione per	Osservazioni
1	244.082.00.1	Ripiano per nicchia da incasso		



- Sono disponibili solo gli articoli elencati

Moduli d'installazione Geberit Duofix per Geberit ONE

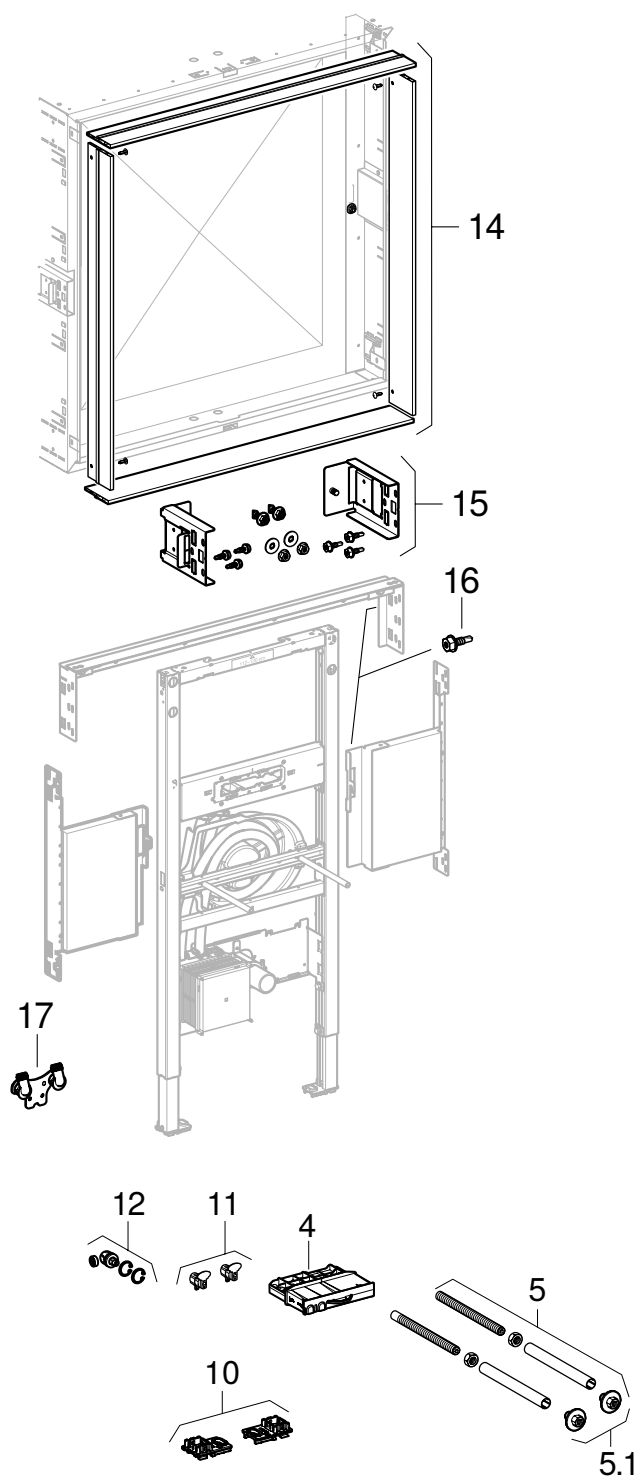
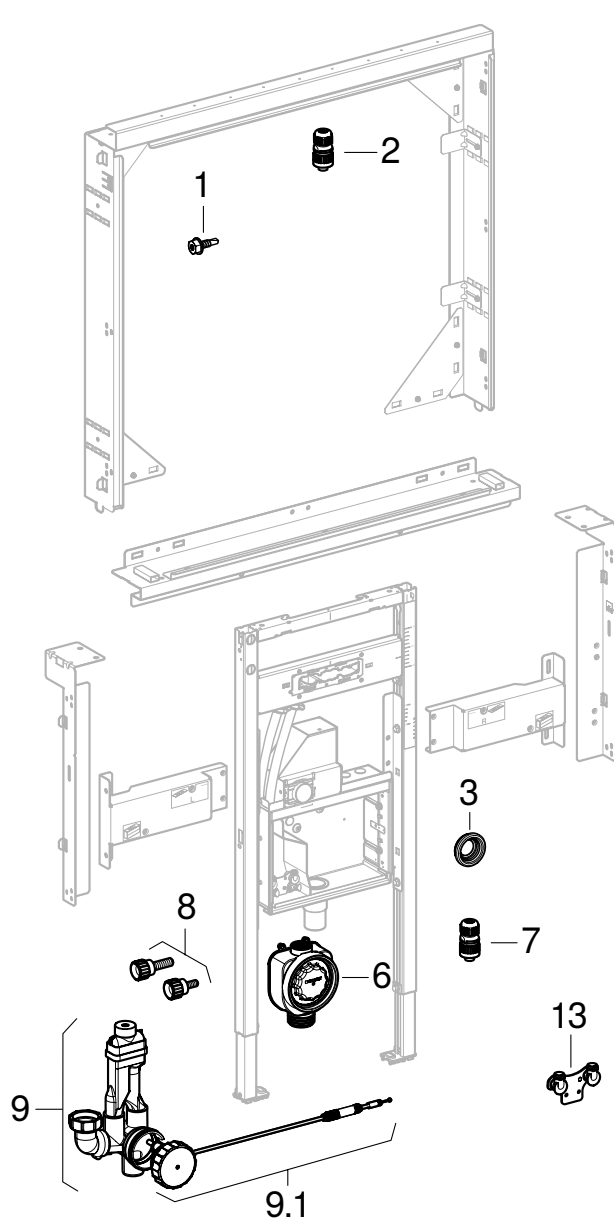
01.07.2019 –

Valido per il marchio:

Geberit

Valido per gli articoli

111.041.00.1	111.042.00.1	111.043.00.1	111.044.00.1	111.045.00.1	111.046.00.1	111.051.00.1
111.052.00.1	111.053.00.1	111.054.00.1	111.055.00.1	111.056.00.1	111.069.00.1	111.069.00.2
111.071.00.1	111.071.00.2	111.072.00.1	111.072.00.2	111.073.00.1	111.073.00.2	111.074.00.1
111.074.00.2	111.081.00.1	111.081.00.2	111.082.00.1	111.082.00.2	111.083.00.1	111.083.00.2
111.084.00.1	111.084.00.2	111.091.00.1	111.091.00.2	111.092.00.1	111.092.00.2	111.093.00.1
111.093.00.2	111.094.00.1	111.094.00.2	111.941.00.1	111.942.00.1	111.943.00.1	111.944.00.1
111.945.00.1	111.951.00.1	111.952.00.1	111.953.00.1	111.954.00.1	111.955.00.1	



Pos.	Art. no.	Descrizione	Sostituzione per	Osservazioni
1 16	111.892.00.1	Duofix viti per il fissaggio del modulo d'installazione		Multipack
2 7	244.129.00.1	Spina 4 poli per collegamento alla rete elettrica		
3	244.178.00.1	Geberit ONE guarnizione per connettore di scarico lavabo d42/32mm		
5	241.059.00.1	Barra filettata M10		
5.1	241.009.00.1	Dado con bordo		
6	244.190.00.1	Geberit ONE corpo sifone per lavabo		
8	244.191.00.1	Geberit ONE set viti per scatola sifone 2pz		
9	244.179.00.1	Geberit ONE sistema Clou per lavabo		
9.1	244.189.00.1	Geberit ONE tappo chiusura per sistema Clou per lavabo		
10	244.125.00.2	Duofix (2025) set piedini (2 pz.)	244.125.00.1	Dalla serie 2025
11	243.674.00.1	Perni di fissaggio per scatola da incasso set da 2 pz		
12	243.253.00.1	Ricambio rubinetto intercettazione Geberit DNV10		
13	244.160.00.1	Geberit ONE unità di connessione per flessibili rubinetteria		



- Sono disponibili solo gli articoli elencati

Tabelle di pezzi di ricambio correlate

- Rubinetterie per lavabo Geberit ONE → pag. 332