

Indivi- dualità.

Geberit Sigma50 personalizzabile



**Geberit Sigma50 personalizzabile.
Rivestimenti ed immagini a vostra
scelta, la tua creatività racchiusa in
una placca di comando.**

Una placca di comando che vi
permetterà di realizzare la massima
integrazione tra rifiniture e affidabilità.
Un modo per rispecchiare la vostra
personalità e il vostro stile anche nel
vostro bagno. Geberit offre una placca
da completare secondo i vostri gusti:
legno, vetro, ceramica o addirittura
un'immagine fotografica.

Per realizzare la vostra placca.

È sufficiente ordinare la cornice in metallo Art. 115.788.00.1 e farla completare da un artigiano o da un centro stampa digitale di vostra fiducia.

- **placca di comando personalizzabile con doppio tasto di risciacquo, adatta per UP720 e UP320 Art. 115.788.00.1**
- **eleganti tasti in acciaio spazzolato**
- **speciale telaio in metallo per il posizionamento del rivestimento**
- **dima dedicata per la realizzazione del rivestimento personalizzato scaricabile da www.geberit.it**
- **istruzioni di preparazione e montaggio**



↑ Cornice in metallo

↓ Personalizzazione realizzata con stampa digitale su PVC



↓ Personalizzazione realizzata in travertino

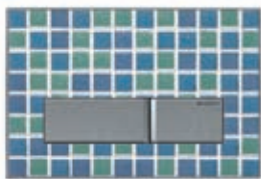


Personalizzazione. I requisiti di montaggio.



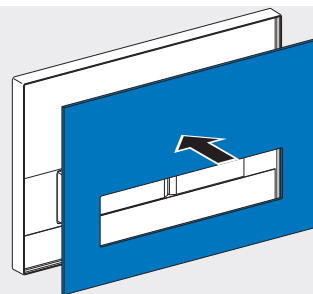
Con un'immagine o un colore

Per realizzare le coperture personalizzate occorre acquistare l'articolo 115.788.00.1. All'interno della confezione troverete le indicazioni per far realizzare la copertura personalizzata dal vostro centro stampa digitale. Portate con voi la vostra idea, un'immagine digitale, una foto dei vostri ricordi e stampatela su un supporto di 3 mm di spessore.

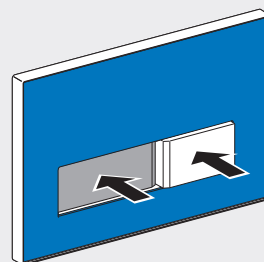


Con un rivestimento

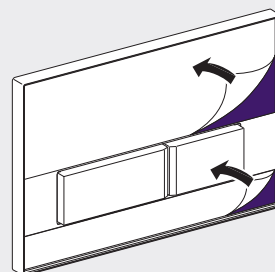
Se invece la scelta è stata per un rivestimento in legno, una piastrella, un mosaico vi ricordiamo che lo spessore massimo deve essere 3 mm per non superare lo spessore l'altezza dei tasti di comando. La personalizzazione può essere richiesta direttamente al piastrellista o al falegname. Per assicurarsi il perfetto funzionamento dei tasti è necessario rispettare con precisione le dimensioni e le tolleranze prescritte sulle istruzioni di montaggio.



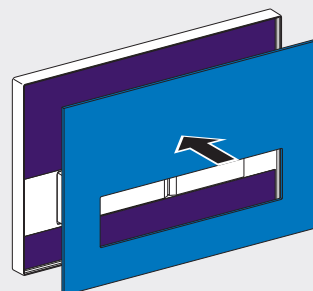
Dopo aver prodotto il frontale personalizzato, controllate che le tolleranze permettano l'inserimento perfetto nel telaio.



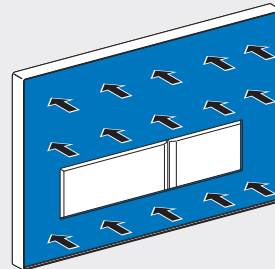
Il funzionamento dei tasti non deve essere ostacolato in nessun modo.



Rimuovete dal telaio le pellicole protettive.



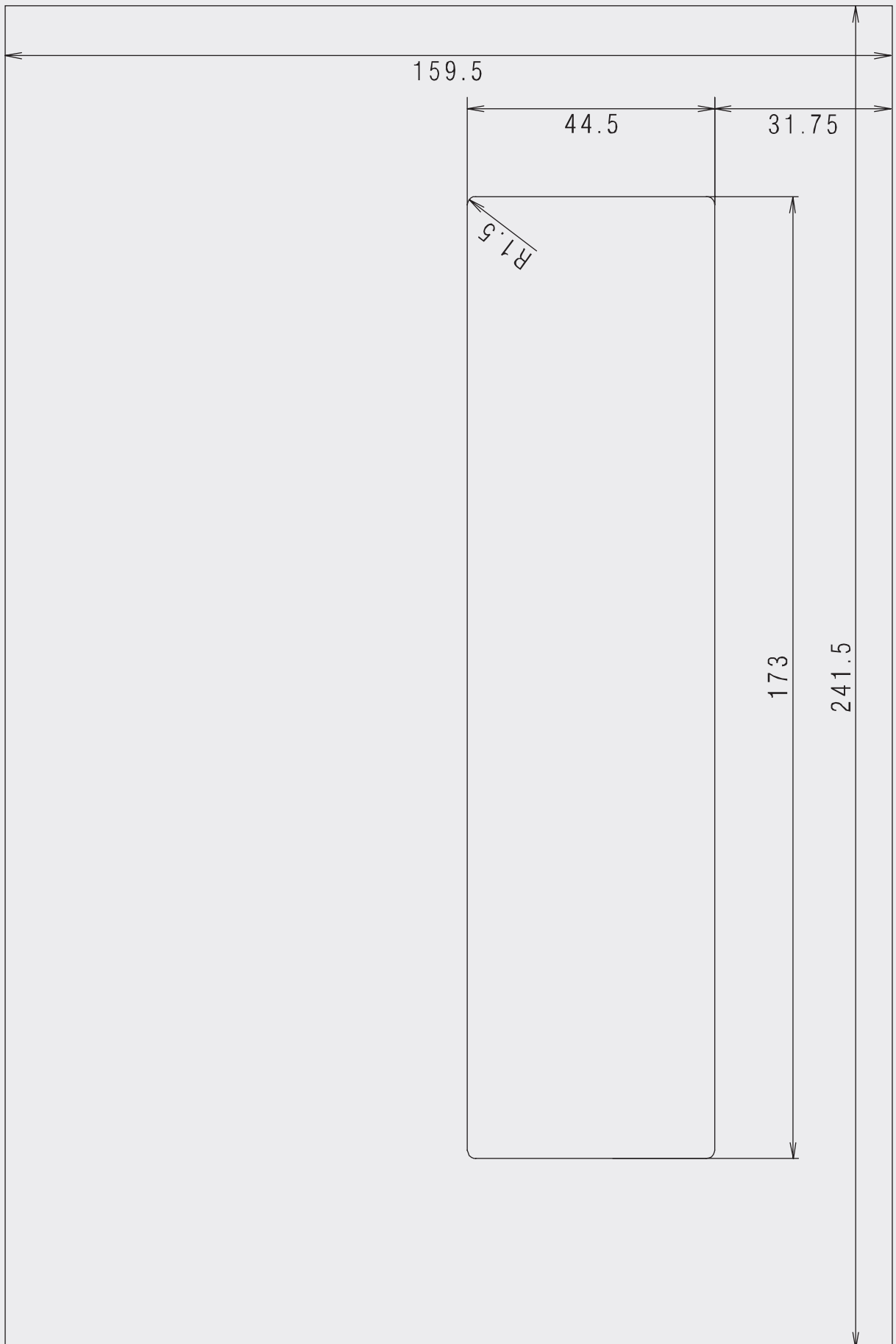
Tutta la superficie collante a questo punto è scoperta. Accertarsi che il retro della personalizzazione sia completamente privo di impurità.



Posare l'inserito in modo preciso, premendo su tutta la superficie in modo uniforme.

- Materiale adesivo
- Placca personalizzata

Dima di preparazione Scala 1:1 disponibile in formato digitale su:
→ www.geberit.it → Utilità → Download documentazione



Geberit Marketing e Distribuzione SA
Via Gerre 4
CH-6928 Manno/Svizzera

T +41 91 611 92 92
F +41 91 611 93 93
sales.it@geberit.com

→ www.geberit.it

